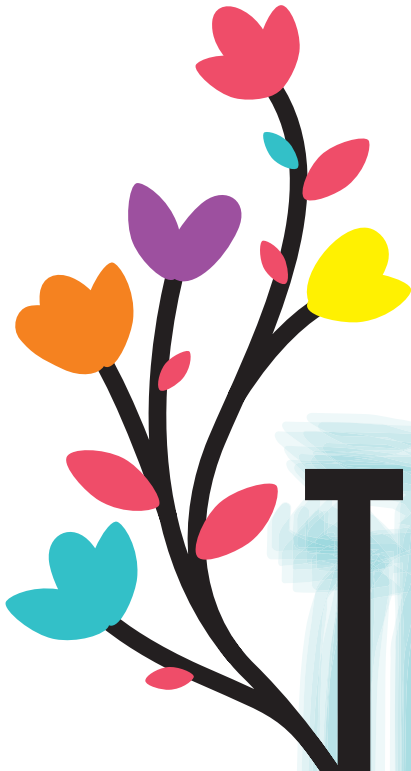


TOUT POUR ENSEMBLE
être



TPE

**Théâtre
Paul Éluard
Bezons**

SAISON CULTURELLE

2024/2025







JEAN-MARC RENAULT

La saison 2024-2025, qui vous est présentée ici, répond plus que jamais à la triple ambition portée par le conseil d'administration du Théâtre Paul Éluard et la ville de Bezons : veiller, éveiller, émerveiller.

Veiller à ce que ce lieu de diffusion poursuive son ambition à faire vivre sur notre territoire une offre culturelle exigeante pleinement affirmée.

Éveiller les consciences par des spectacles qui s'inscrivent dans notre époque, capables de nous surprendre et bousculer nos certitudes.

Émerveiller nos sens par une programmation riche et diversifiée nous entraînant du théâtre au cirque, de la danse à la musique, et des marionnettes au stand-up...

Cette saison va offrir à chacun l'opportunité de découvrir les multiples facettes du spectacle vivant et d'exercer sa curiosité en s'enrichissant de nouvelles expériences.

Avec toute l'équipe du théâtre, je serai donc heureux de vous retrouver tout au long de l'année et de partager, avec vous et les artistes, des moments d'émotion et d'humanité si essentiels au vivre ensemble.

Bonne lecture et à bientôt !

Jean-Marc RENAULT,
Président du Conseil d'Administration du TPE
Adjoint à la maire de Bezons
en charge de la culture.

EMMANUEL PATRIGNANI

Chères spectatrices, Chers spectateurs,

Je tenais tout d'abord à vous remercier : vous remercier pour votre curiosité, votre confiance.

Vous êtes venus très nombreux découvrir la nouvelle saison du TPE. « Tout pour être ensemble » a tenu toutes ses promesses.

La saison a été un grand succès. Alors merci !

La saison 2024-2025 sera également une invitation au voyage, nous vous attendons pour partager des moments forts, intenses où toutes les disciplines du spectacle vivant seront représentées. Des spectacles de cirque, musique, danse, théâtre, marionnettes, humour ponctueront cette nouvelle saison.

Le projet artistique du TPE devient un lieu de rencontres et vous invite à mêler les expériences artistiques, les espaces d'échanges et les projets partagés et privilégiés grâce, notamment, à nos artistes associés :

Les compagnies Les Anges au Plafond et Les Larrons vous proposent une thématique autour du personnage fascinant qu'est Romain Gary, cinq identités, deux prix Goncourt et mille tragédies.

Et pour la première fois au TPE, nous accueillerons en artiste associé la Compagnie du porte-voix une compagnie spécialisée enfance et petite enfance.

Le cinéma sera présent toujours au quotidien, nous continuerons nos rencontres, nos échanges avec les réalisateurs et comédiens, nos ateliers, le Festival Image par Image et bien d'autres surprises...

*Pour cette nouvelle saison, j'ai la joie de vous annoncer un nouveau parcours de spectateurs avec le Théâtre de Sartrouville et des Yvelines – CDN. Soyez curieux !
Petits et grands, jeunes et moins jeunes, soyez les bienvenus, belle saison !*

Emmanuel PATRIGNANI,
Directeur



LES ARTISTES

Au TPE, on ne perd pas le nord : on multiplie les cheminements artistiques qui mènent aux spectacles, aux ateliers, aux projets participatifs, aux rencontres artistiques, à l'envers du décor...

À chaque fois réinventées, les expériences proposées sont toujours enrichissantes et sans préjugé. Et quel que soit le sens du vent, le chemin que l'on empreinte, elles nous mènent à bon port, car menées par des mains de maîtres. Partageons au TPE le plaisir de la découverte artistique et de l'acte créatif, ensemble, en toute simplicité.

XAVIER LEMAIRE COMPAGNIE LES LARRONS

Xavier Lemaire et sa compagnie sont fidèles au rendez-vous, dans la continuité de notre aventure commune, dont on ne se lasse pas. Comédien et metteur en scène, Xavier Lemaire obtient en 2015 le Molière du théâtre public pour sa mise en scène de la pièce *Les Coquelicots des tranchées*, et il est nommé en 2019 pour le Molière seul(e) en scène avec *Un cœur simple*. Il présentera cette saison *Gary devant soi*, l'histoire de l'écrivain Romain Gary, dépassé par le succès de son chef d'œuvre *La Vie devant soi*, publié sous le pseudonyme d'Emile Ajar.

GARY DEVANT SOI, le mardi 6 mai à 20h30

COURS DE THÉÂTRE AU TPE

Tous les lundis soir et ouverts à tous, les cours de théâtre sont dirigés par Xavier Lemaire : « Par l'apprentissage de textes d'auteurs, venez découvrir vos autres vous-mêmes, et partager cette exploration dans la complicité d'un groupe. Le théâtre, comme une enfance retrouvée, le théâtre, comme un petit moment de bonheur dans le quotidien d'une vie bien remplie ! »

CAMILLE TROUVÉ & BRICE BERTHOUD

COMPAGNIE LES ANGES AU PLAFOND - CDN DE ROUEN-NORMANDIE

On retourne s'immerger avec délices dans l'extraordinaire univers des Anges au Plafond.

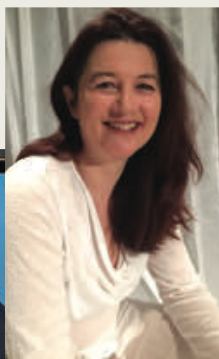
La brillante compagnie Les Anges au Plafond décline depuis plus de 20 ans, des spectacles poétiques et décalés, mêlant volontiers théâtre d'objets, marionnettes portées, projections et musique, avec le papier comme matière de prédilection. Ils ont été nommés en 2021 à la direction du Centre Dramatique National de Rouen. Cette saison, ils nous présenteront d'abord le récit d'une imposture, celle d'un homme mystère dont le nom répond à ces initiales : R.A.G.E.

R.A.G.E. le vendredi 13 décembre à 20h30

Puis nous aurons le privilège d'assister à la présentation de *White dog*, du nom des chiens policiers dressés pour attaquer les Noirs dans le sud des États-Unis. Acteurs et marionnettes s'emparent de ce récit autobiographique bouleversant, aux sonorités jazz afro-américaines.

WHITE DOG le vendredi 4 avril à 20h30

ASSOCIÉ·ES



FLORENCE GOGUEL COMPAGNIE DU PORTE-VOIX

Nouvelle venue dans le paysage artistique du TPE, nous vous présentons Florence Goguel. Artiste multi-facettes, comédienne et musicienne, compositrice et metteuse en scène, Florence Goguel conçoit et interprète ses spectacles au sein de la compagnie du Porte-Voix. Elle a participé avec l'équipe de la Cité de la musique à Paris à l'élaboration et la mise en place du projet culturel du Musée et de sa programmation jeune public, ce qui l'a amenée à découvrir le théâtre musical dans ses formes multiples.

Elle développe depuis plusieurs années un travail d'atelier et de formation en direction des très jeunes enfants et de professionnels de l'enfance. Elle enseigne à l'université Paris Sud au CFMI d'Orsay dans la formation des futurs dumistes (musiciens intervenants en milieu scolaire) le travail scénique et la création de petites formes de théâtre musical.

L'idée est de mener un travail de fond avec la petite enfance sur le territoire de Bezons dont la diffusion de spectacles au TPE et hors les murs, ainsi qu'un temps de résidence et d'actions culturelles vers les structures de la petite enfance et de l'enfance. Elle présentera aux spectateurs, petits et grands, un voyage sensible et merveilleux au fil de son spectacle *KOOM*.

KOOM *le vendredi 23 mai à 19h*

La compagnie du Porte-Voix sera en résidence de création au studio du TPE pour leur prochain spectacle *Nanoulak* et proposera au cours de l'année des ateliers parents-enfants ainsi que des temps de formation pour les professionnels de la petite enfance.





24

25

SEPTEMBRE

VENDREDI 27 SEPTEMBRE 20H30

MAGIE

THE DAYDREAMER

EDI RUDDO

P. 08

OCTOBRE

SAMEDI 5 OCTOBRE 20H30

THÉÂTRE

LE SECRET DES SECRETS

BENOIT SOLÈS

P. 09

DU MARDI 15 AU 19 OCTOBRE 20H30 19H30 OU 17H

THÉÂTRE MUSICAL

ULYSSE DE TAOURIRT

CIE NOMADE IN FRANCE

P. 10

VENDREDI 18 OCTOBRE 20H30

CONCERT

PIANO/VOIX SAISON 4

MICHEL JONASZ ET
JEAN-YVES D'ANGELO

P. 11

NOVEMBRE

MARDI 5 NOVEMBRE À 20H30

HUMOUR

NAWELL TOUT COURT

NAWELL MADANI

P. 12-13

JEUDI 14 ET VENDREDI 15 NOVEMBRE

CIRQUE

ENTRE LES LIGNES

CIE LUNATIC

P. 14

SAMEDI 23 NOVEMBRE 20H30

CONCERT

COLINE RIO

P. 15

DÉCEMBRE

MARDI 3 DÉCEMBRE 19H

THÉÂTRE

ZOUROU, AU-DELÀ DES MOTS

CIE JARDIN SUR COUR

P. 16

VENDREDI 6 DÉCEMBRE 20H30

CIRQUE

LA GALERIE

MACHINE DE CIRQUE

P. 17

VENDREDI 13 DÉCEMBRE 20H30

THÉÂTRE MARIONNETTES

R.A.G.E.

LES ANGES AU PLAFOND

P. 18

MARDI 17 DÉCEMBRE 20H30

COMÉDIE

VIDEO CLUB

YVAN ATTAL ET NOÉMIE LVOVSKY

P. 19

JANVIER

SAMEDI 11 JANVIER 20H30

THÉÂTRE

LE CERCLE DES POÈTES DISPARUS

TOM SCHULMAN

P. 20-21

JEUDI 16 JANVIER 20H30

HUMOUR

PAR AMOUR

PAUL MIRABEL

P. 22-23

DIMANCHE 26 JANVIER 17H

COMÉDIE MUSICALE

LA VOIX D'OR

ÉRIC BU ET THIBAUD HOUDINIÈRE

P. 24

JEUDI 30 ET VENDREDI 31 JANVIER
19H30 ET 20H30

THÉÂTRE MUSICAL

KALDUN

CIE NOMADE IN FRANCE

P. 25

FÉVRIER

SAMEDI 1^{ER} FÉVRIER 20H30

DANSE

MURMURATION

SADECK BERRABAH

P. 26-27

VENDREDI 7 FÉVRIER 19H

THÉÂTRE

COURGETTE

CIE PARADOXE(S)

P. 28

VENDREDI 14 FÉVRIER 19H

POÈME VISUEL ET MUSICAL

ATTRAPE-MOI

LA WAIDE CIE

P. 29

MARS

MARDI 4 MARS 20H30

CONCERT

LA RÉPLIQUE

OLIVIA RUIZ

P. 30

MARDI 11 MARS 20H30

HUMOUR

UNE HEURE À TUER

WALY DIA

P. 31

SAMEDI 15 MARS 20H30

COMÉDIE

LES GROS PATINENT BIEN

PIERRE GUILLOIS ET OLIVIER

MARTIN-SALVAN

P. 32

VENDREDI 21 MARS 20H30

CIRQUE

THE AWARD

BACK POCKET

P. 33

MARDI 25 MARS 20H30

DANSE

SONAR

CIE YASAMAN

P. 34

SAMEDI 29 MARS

THÉÂTRE

DENALI

NICOLAS LE BRICQUIR

P. 35

AVRIL

VENDREDI 4 AVRIL 20H30

THÉÂTRE MARIONNETTES

WHITE DOG

LES ANGES AU PLAFOND

P. 36

VENDREDI 11 AVRIL 19H

THÉÂTRE D'OMBRES ET MUSIQUE

NATCHAV

CIE LES OMBRES PORTÉES

P. 37

MARDI 29 AVRIL 20H30

DANSE

PHÉNIX

CIE KÄFIG

P. 38

MAI

MARDI 6 MAI À 20H30

THÉÂTRE

GARY DEVANT SOI

CIE LES LARRONS

P. 39

VENDREDI 16 MAI 19H

THÉÂTRE

PERSONNE N'EST

ENSEMBLE SAUF MOI

CIE AMONNE

P. 40

VENDREDI 23 MAI 19H

MUSIQUE ET DANSE

KOOM

CIE DU PORTE-VOIX

P. 41

VENDREDI 30 MAI 20H30

COMÉDIE POLICIÈRE

L'HEURE DES ASSASSINS

JULIEN LEFEBVRE

P. 42

JUIN

VENDREDI 6 JUIN 19H

CINÉ-CONCERT

EN SORTANT DE L'ÉCOLE

TANT MIEUX PROD

ET FRANCE TÉLÉVISIONS

P. 43

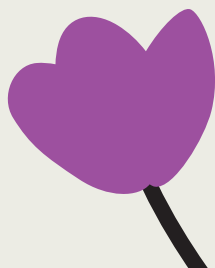
VENDREDI 13 JUIN 20H30

THÉÂTRE

CLÉOPÂTRE

ÉRIC BOUVRON

P. 44



MAGIE

VENDREDI 27
SEPTEMBRE
20H30

TOUT PUBLIC
À PARTIR DE 6 ANS
DURÉE 1H10
GRATUIT SUR
RÉSERVATION



INVENTIF

THE DAYDREAMER

EDI RUDO

Edi Rudo est un artiste franco-américain fascinant. Ses vidéos ont généré des dizaines de millions de vues à travers le monde. On comprend pourquoi. Son spectacle est à son image : enchanteur. Ce n'est pas seulement un spectacle de magie à proprement parler, c'est la magie d'un spectacle qui invite à vivre le rêve éveillé d'un jeune homme qui ne met pas de limite à sa réalité. Probable et improbable cohabitent là où l'imaginaire redéfinit les frontières du possible.

Pour ce spectacle, pluridisciplinaire et de haute précision, Edi et son équipe ont conçu, breveté et fabriqué plus de dix machines en support des effets visuels. Soixante-dix personnes de trente domaines différents, de la menuiserie à l'acrobatie, ont été impliquées pendant quatre ans.

L'expérience est unique en son genre, particulièrement sensible et poétique. Elle s'adresse à tous, histoire de retrouver les capacités d'émerveillement qui sommeillent en chacun d'entre nous.

« L'un des représentants de l'avenir de la magie française. » **Revue L'illusionniste**

« Un personnage poétique très intrigant. » **Arturo Brachetti**

De et avec Edirudo - **Mise en scène** Nery Catineau et Edirudo - **Troisième main** Shakkalo, Pierre-Louis Lugieri et Solène Raclot

OUVERTURE DE SAISON



CRÉATION 2024

LE SECRET DES SECRETS

BENOIT SOLÈS

Après *La Machine de Turing* couronnée de 4 Molières en 2019, Benoit Solès met en scène sa passion des messages cryptés. On vous embarque dans l'aventure ? « *Le Secret des secrets* s'inspire de mon histoire, celle d'une fantastique découverte, aidée par une équipe internationale d'érudits, afin de percer le secret de la pierre philosophale. » Megan Piorko

Jason Gray, le fils du conservateur de la British Library, vient d'enterrer son père qui a passé sa vie à étudier les textes des alchimistes. Après la cérémonie, Jason retrouve ses amis au café de la bibliothèque. Megan, une étudiante en histoire qui se joint au groupe, remet à Jason une enveloppe de la part du défunt. Elle contient un code : 1036.a.38. Pour les jeunes gens, c'est le début d'une enquête qui les mènera de Londres à Moscou et du XVII^e siècle à nos jours. La pierre philosophale livrera-t-elle son secret ?

SAMEDI
5 OCTOBRE
20H30

suivi d'une
rencontre

DURÉE 1H20

Texte et mise en scène Benoit Solès - **Basée sur les recherches académiques de** Megan Piorko, phd.
Interprétation Mathilde Moulinat, Montaine Fregeai, Axel Godard, Gabriel Gozlan

THÉÂTRE MUSICAL

MAR 15 OCT
MER 16 OCT
VEN 18 OCT
20H30

JEU 17 OCT
19H30
suivi d'une
rencontre

SAM 19 OCT
17H

TOUT PUBLIC
À PARTIR DE 12 ANS
DURÉE 1H20

HORS LES MURS
AU THÉÂTRE DE
SARTROUVILLE
ET DES YVELINES
CDN

THÉÂTRE
de Sartrouville
et des Yvelines
CDN



ULYSSE DE TAOURIRT

COMPAGNIE NOMADE IN FRANCE

À la gloire de mon père.

Après *Si loin Si proche* qui racontait, du point de vue de la mère, l'histoire d'une famille d'immigrés algériens tentant un retour au pays dans les années 70, Abdelwaheb Sefsaf nous raconte désormais les origines de la venue de cette famille en France.

Une histoire autobiographique qui met en parallèle deux adolescences à 40 ans d'intervalle : celle d'un père qui, en 1948, décide de quitter l'Algérie pour venir travailler en France dans les mines de charbon, et celle d'un fils né à Saint-Etienne qui, à 16 ans en 1986, décide de faire du théâtre. Deux destins réunis par l'exil et les questions identitaires.

Sur scène, trois musiciens mettent en musique le récit de ce père rêvé par l'auteur comme un héros antique, un Ulysse de Kabylie. Une ode teintée d'humour et de poésie, entre petite et grande histoire de l'immigration, à la gloire de ces « Ulysses » ordinaires venus construire la France dans les années 50.

« Deux générations et deux pays pour une histoire intime dans laquelle on pleure et on rit aux éclats. » **Franceinfo**

Écriture et mise en scène Abdelwaheb Sefsaf - **Collaboration à la mise en scène et dramaturgie** Marion Guerrero
Musique Aligator (Georges Baux, Abdelwaheb Sefsaf, Nestor Kea) - **Direction musicale** Georges Baux
Avec Abdelwaheb Sefsaf, Malik Richeux, Clément Faure en alternance avec Alaoua Idir, Antony Gatta - **Scénographie**
Souad Sefsaf et Lina Djellalil - **Régie générale et plateau** Arnaud Perrat - **Création, régie lumière et vidéo** Alexandre
Juzdzewski - **Création et régie son** Pierrick Arnaud - **Design graphique** Lina Djellalil

MISTER
SWINGVENDREDI
18 OCTOBRE
20H30TOUT PUBLIC
DURÉE 1H30

PIANO/VOIX SAISON 4

MICHEL JONASZ ET JEAN-YVES D'ANGELO

Les années passent et Monsieur Jonasz garde la même voix aux tonalités si chaudes, sur des textes, c'est peu de le dire, magnifiques.

Jean-Yves d'Angelo, son célèbre pianiste fétiche, l'accompagne pour une série encore renouvelée de concerts complices. L'osmose est parfaite « *comme s'il respirait ma façon de chanter, comme si je devinais les notes qui vont naître sous ses doigts* ». Même connivence pendant les intermèdes musicaux où la bonne humeur est de mise, pour un show en parfait équilibre entre émotion et amusement.

Au programme, des extraits de l'album *Chanter le blues*, réalisé ensemble, des pépites rarement jouées, piochées dans le foisonnant répertoire de notre soulman à la française, et aussi ses plus grands succès. Standing ovation assurée !

« Les tubes succèdent aux succès... Sa voix, sa musique, ses textes et ses apartés conquièrent le public ! Et la salle se retrouve inmanquablement debout pour acclamer ce duo qui fonctionne à merveille. Du bonheur à foison... »

Le Parisien

Chant Michel Jonasz - Piano Jean-Yves D'Angelo



GIRL POWER



MARDI
5 NOVEMBRE
20H30

PUBLIC ADULTE
À PARTIR DE 16 ANS
DURÉE 1H30
HORS CATÉGORIE
PLACEMENT
NUMÉROTÉ

NAWELL TOUT COURT

NAWELL MADANI

Observatrice, drôle, énergique, vénère, souriante, danseuse, animatrice télé et comédienne, Nawell Madani est une touche-à-tout dont on parle beaucoup. Son style est incisif, direct, bien à elle. Elle détonne par son ton cash, un charisme à toute épreuve et par sa verve communicative. Dans ce deuxième spectacle en scène très attendu, l'humoriste ne perd pas son temps en circonvolutions diplomatiques. Elle nous raconte tout, ou presque, pointant du doigt des situations vécues absurdes et hilarantes, avec un enthousiasme communicatif. En vraie show-girl, elle assure grave. Elle embarque son public partout où elle va ! Ne la manquez pas !

ATTENTION ! Ce spectacle est déconseillé aux moins de 16 ans.

« L'humoriste belge de 44 ans au franc-parler, parfois cru (...) nous émeut, des rires aux larmes. Avec talent. C'est très bien écrit et joué. » **Le Figaro**

Artiste Nawell Madani

CHEMIN
POÉTIQUEJEUDI 14
VENDREDI 15
NOVEMBRETOUT PUBLIC
À PARTIR DE 3 ANS
DURÉE 35 MIN4 REPRÉSENTATIONS
POUR LES SCOLAIRES
UNIQUEMENT

ENTRE LES LIGNES

COMPAGNIE LUNATIC

« Une ligne, c'est un point parti en promenade » Paul Klee

Et si on partait en balade... Là où l'on dessine des lignes, droites ou sinueuses, comme la vie, où on tisse des fils qui relient. Au pays des traits, des sillons et des formes.

Dans le sable ou au-dessus d'une étonnante structure en bambou, en équilibre, trois artistes circassiens tracent leur chemin, dans un entrelacs de danse aérienne et de déplacements entrecroisés, de balancements maîtrisés, comme autant de façons de marcher, de penser et d'habiter.

Entre les lignes, le bois murmure, les voix s'élancent, les gestes chantent, tapotent et caressent la matière. Ils sont naturels et précis et se posent comme sur un fil, avec délicatesse. Une balade à 4T magnifiquement inspirée.

« Ici, la ligne est comme un fil poétique qui se tisse et relie à l'autre. Magnifique. » **Télérama TTTT**

Conception Cécile Mont-Reynaud - **Danse, acrobatie, équilibres** Ananda Montange - **Voix, poésie sonore, scénographie** Cécile Mont-Reynaud - **Danse, acrobatie, équilibres** Alvaro Valdés Soto - **Mise en scène et co-écriture** Éric Deniaud - **Création librement inspirée** d'*Une brève histoire des lignes* de Tim Ingold

A close-up portrait of Coline Rio, a young woman with dark hair and bangs, looking directly at the camera. She is wearing a red and white checkered jacket with a high collar. The background is a solid blue color.

RÉVÉLATION

COLINE RIO

Depuis son aventure au sein du groupe *Inüit*, l'échappée belle de cette artiste surdouée ne cesse de prendre de la hauteur. Chanteuse et auteure-compositrice, Coline Rio a vite été repérée grâce à sa ténacité, sa force de travail et l'évidence de son talent. Son univers musical, c'est à la fois de la chanson française, une expérience sensitive à dominante électro-acoustique et un voyage initiatique. Portée par la grâce de sa voix et l'émotion saisissante de ses mots, elle nous invite à poser un autre regard sur notre humanité, avec toute la douceur et la tendresse qui la caractérisent.

Découverte en première partie de Zaho de Sagazan et de Véronique Sanson, cette jeune artiste exceptionnelle est bel et bien prête à gravir les sommets.

« Limpide et câline, la voix de Coline Rio (...) séduit instantanément tout comme ses mélodies délicates. La jeune Nantaise est une révélation ! » **Cosmopolitan**

Chant, piano Coline Rio

CONCERT

SAMEDI
23 NOVEMBRE
20H30

TOUT PUBLIC
DURÉE 1H30



ZOUROU, AU-DELÀ DES MOTS

COMPAGNIE JARDIN SUR COUR

MARDI
3 DÉCEMBRE
19H

TOUT PUBLIC
À PARTIR DE 7 ANS
DURÉE 1H
3 représentations
scolaires



Lola, une jeune fille de 13 ans atteinte d'un trouble sévère du langage, est une adolescente pleine de fougue et de fantaisie, malgré les obstacles qu'elle rencontre. Dans sa chambre, la danse est un refuge où elle peut s'exprimer librement. Son père, Pierre, l'élève seul. De par son trop plein d'amour et sa volonté de bien faire, il ne s'aperçoit pas que sa petite fille grandit. Ce duo père/fille va voir sa vie bousculée par l'arrivée de Jeanne, la compagne de Pierre, et de Jérémie, le nouvel orthophoniste.

Inspirée d'une histoire vraie, *Zourou, au-delà des mots* offre un regard intime et poétique sur le handicap. Ce spectacle est accessible à tous : enfants, adultes, personnes en situation de handicap.

La représentation sera traduite en langue des signes française.

Dans le cadre de la journée internationale des personnes en situation de handicap.

« L'émotion et la poésie partout présentes accompagnent l'espoir. » **Politique magazine**
« À mi-chemin entre le coup de poing et le coup de cœur. » **La Provence**

Auteure et metteuse en scène Mélodie Molinaro - **Avec** Morgan L'Hostis, Xavier Lemaître, Sophie Kaufmann, Tristan Garnier, Joël Chalude (comédien LSF) - **Co-auteur et parolier** François Borand

VENDREDI
6 DÉCEMBRE
20H30

TOUT PUBLIC
À PARTIR DE 5 ANS
DURÉE 1H15



LA GALERIE MACHINE DE CIRQUE

Ils sont de retour, les artistes canadiens de *Machine de Cirque* ! De retour sur le plateau du TPE, pour investir l'envers du décor d'un musée d'art contemporain, par tous les moyens ! Adieu rituels et coutumes revisités, décalés, drôlement désacralisés. Les convenances et les usages volent en éclats. C'est un vent de folie qui souffle sur *La Galerie* ! Tout devient prétexte à des acrobaties virtuoses et ingénieuses, à des déconstructions vertigineuses.

Aussi bons acrobates que comédiens, d'une polyvalence étourdissante, les artistes au sommet de leur art animent des tableaux renversants, du voltigeur de bascule au musicien, en passant par les porteurs de barre russe, les équilibristes, les artistes de force et d'adresse, les voltigeuses et... les funambules de la couleur. Un cocktail de vernissage dégénère... Les enchères s'emballent... Des personnages mystérieux s'animent... La peinture prend corps...

La créativité de la Machine est bien huilée. Venez visiter !

« Ces virtuoses de l'acrobatie poétique nous réjouissent ! » **Télérama**

« Un ballet d'acrobaties magnifiquement orchestré. » **Le Progrès**

Directeur artistique et collaborateur à l'écriture Vincent Dubé - **Metteur en scène et auteur** Olivier Lépine
Interprètes Lyne Goulet, Connor Patrick Houlihan, Marie-Michèle Pharand, Carl Löwenborg, Owen Wilson, Jack McGarr, Benjamin Wolgers, Antoine Morin



VENDREDI
13 DÉCEMBRE
20H30

suivi d'une
rencontre

TOUT PUBLIC
À PARTIR DE 13 ANS
DURÉE 2H

1 représentation
scolaire

R.A.G.E. LES ANGES AU PLAFOND

Après *Les mains de Camille*, présenté la saison dernière, Camille Trouvé et Brice Berthoud nous livrent le récit d'une imposture, celle d'un homme mystère dont le nom répond à ces initiales : R.A.G.E. Il est une sommité du siècle dernier qui tire les ficelles d'un double jeu, d'une vie réinventée, dans une tentative désespérée de ré-enchanter le monde. Saurez-vous le reconnaître ?

Car l'illusion demeure. Installé au cœur de la machinerie, en salle ou sur scène, le public, littéralement happé, est imperceptiblement désorienté. Magie et manipulations marionnettiques brouillent les pistes : deux manipulateurs, un bruiteur, une chanteuse, un trompettiste, un homme de l'ombre, des jeux de lumière et pas moins de vingt marionnettes à taille humaine tissent l'intrigue, portée par une dramaturgie à la fois virtuose et délibérément poétique.

« Une virtuosité dramatique et une force poétique jamais vues. À ne pas rater ! » **Télérama TTT**

Avec Brice Berthoud, Jonas Coutancier, Yvan Bernardet, Xavier Drouault en alternance avec Gilles Marsalet, Sébastien Ciroteau, Hélène Maniakis en alternance avec Noémie Waysfeld - **Mise en scène** Camille Trouvé

CACHOTÉRIES

COMÉDIE

MARDI
17 DÉCEMBRE
20H30

TOUT PUBLIC
DURÉE 1H30

VIDÉO CLUB

YVAN ATTAL ET NOÉMIE LVOVSKY

La nouvelle comédie de Sébastien Thiéry est un régal de drôlerie et de méchanceté. Jean-Marc et Justine sont mariés depuis vingt-cinq ans lorsqu'ils découvrent qu'ils sont filmés à leur insu depuis longtemps. Ils reçoivent régulièrement un mail avec un lien qui fait apparaître des vidéos qui les compromettent chacun à leur tour. Au lieu d'appeler la police, ce qui serait une réaction normale, le couple ne peut s'empêcher de cliquer et de cliquer encore, puis de déployer des montagnes de mauvaise foi pour se justifier. Cela finit évidemment par ébranler leur couple.

Quand une comédie est réussie, c'est qu'elle nous charme sur des sujets qui nous touchent profondément. C'est le cas pour cette création qui modernise le vaudeville et s'inspire du cinéma fantastique en nous réservant de belles surprises.

« Yvan et Noémie sont excellents de bout en bout. » **Paris Match**

« D'une redoutable modernité. » **Le Monde**

« Il y a longtemps qu'on n'avait entendu d'applaudissements aussi spontanés et nourris. » **L'Obs**

Une pièce de Sébastien Thiéry - Mise en scène Jean-Louis Benoit - Avec Yvan Attal, Noémie Lvovsky, Paolo Mattei

HISTOIRE
CULTE





SAMEDI
11 JANVIER
20H30

TOUT PUBLIC
DURÉE 1H30
HORS CATÉGORIE
PLACEMENT
NUMÉROTÉ

LE CERCLE DES POÈTES DISPARUS

TOM SCHULMAN

« *Oh Capitaine, mon Capitaine...* »

Cette réplique du *Cercle des Poètes Disparus* résonne toujours.

Pour la première fois en France, le film est adapté au théâtre, avec dans le rôle du magnétique John Keating, Stéphane Freiss. Ce professeur charismatique et iconoclaste inspire ses jeunes élèves s'ouvrant à la vie, loin du carcan des conventions qu'incarne leur établissement.

Histoire émouvante et contemporaine, la pièce célèbre l'amitié, l'émancipation, la transmission au moment où se dessinent personnalités et destins.

Un cri à la vie ! Un cri à la liberté ! Carpe Diem ! Carpe Diem !

« Jubilatoire. Un chef d'œuvre. » **Le Figaro**

« Sublime. Magique. Merveilleux. » **Le Parisien**

« Triomphe dans la salle. » **Télérama**

De Tom Schulman **d'après le film produit par** Touchstone Picture - **Écrit par** Tom Schulman - **Mise en scène** Olivier Solivères - **Avec** Stéphane Freiss, Ethan Oliel, Hélié Thonnat, Audran Cattin, Maxence Seva, Pierre Delage, Maxime Huriguen, Yvan Garouel, Olivier Bouana, Joseph Hartmann et Arthur Touillet



Molières 2024
Mise en scène
théâtre privé
Olivier Solivères
Révélation
masculine
Ethan Oliel



100% TALENT

JEUDI
16 JANVIER
20H30TOUT PUBLIC
DURÉE 1H10
HORS CATÉGORIE
PLACEMENT
NUMÉROTÉ

PAR AMOUR

PAUL MIRABEL

Déjà bien installé dans le paysage comique français, le jeune humoriste, également chroniqueur sur France Inter, bouscule les normes. Paul Mirabel désarçonne par sa manière bien à lui de raconter des blagues, puisées de sa propre expérience. L'allure faussement nonchalante de son éternelle jeunesse, l'absence totale d'aisance en public dont il joue avec maestria, son débit monocorde et décalé, ses histoires hilarantes, tout est sujet à déclencher des rires en cascade.

Paul Mirabel assurait plusieurs premières parties pour de nombreux artistes en 2019, aujourd'hui ses propres spectacles jouent à guichet fermé, affichant même parfois complet plusieurs années en avance.

« Terriblement drôle. » **Télérama**

« Attention : gros talent. » **Le Parisien**

Texte et mise en scène Paul Mirabel



LA VOIX D'OR

ÉRIC BU ET THIBAUD HOUDINIÈRE

DIMANCHE
26 JANVIER
17H

suivi d'une
rencontre

TOUT PUBLIC
DURÉE 1H30

La Voix d'Or est une fresque familiale librement inspirée de la vie et de la carrière des grands-parents de Thibaud Houdinière, qui coécrivit la pièce. Charles Gentes, surnommé *La Voix d'Or*, et Christine Vercelet sont tous les deux des vedettes de la chanson de l'après-guerre. Derrière les paillettes et le sourire radieux des pochettes de disques, ils vivent ensemble une histoire d'amour passionnée et torturée, aux multiples rebondissements.

Bien fichue, bien pensée, bien équilibrée et pleine de surprises, cette comédie musicale enjouée, drôle et touchante est des plus réjouissantes. Le côté théâtre dans le théâtre y fonctionne particulièrement bien. Les chansons d'antan et les créations originales, concentrées d'émotions, se mêlent sans jamais se finir vraiment, créant un foisonnement et un renouvellement constant. Une vraie belle réussite portée par d'excellents comédiens et chanteurs, dans la lignée de *Est-ce que j'ai une gueule d'Arletty ?* récompensé par deux Molières en 2020 et par deux Trophées de La Comédie Musicale en 2022.

« Une comédie musicale naît sous nos yeux émerveillés. Y a de la joie, de l'amour et des secrets qui éclatent de la Ville Lumière aux pyramides d'Égypte. On en redemande ! » **Le Figaro**

« Coup de cœur ! Un spectacle gai et entraînant. » **Télématin**

Texte et mise en scène Éric Bu - **Co-écriture** Thibaud Houdinière - **Interprétation** Sandrine Seubille, Élodie Menant, Grégory Benchenafi, Marc Citti ou Stéphane Giletta, Benjamin Egner, Charlie Fargialla, Stéphane Isidore (pianiste)



THÉÂTRE MUSICAL

JEUDI
30 JANVIER
19H30
suivi d'une
rencontre

VENDREDI
31 JANVIER
20H30

TOUT PUBLIC
À PARTIR DE 15 ANS
DURÉE 2H20

HORS LES MURS
Au Théâtre de
Sartrouville
et des Yvelines
CDN

THÉÂTRE
de Sartrouville
et des Yvelines
CDN

KALDÛN COMPAGNIE NOMADE IN FRANCE, CANTICUM NOVUM

Kaldûn est une grande fresque historique sur la déportation des insurgés Algériens vers la Nouvelle-Calédonie en 1873. Un spectacle musical qui s'articule autour de trois peuples, trois révoltes, trois continents. Après l'échec de leur soulèvement, les Communards sont déportés en Nouvelle-Calédonie. Là, ils y rencontrent les révoltés de Mokrani en Algérie, condamnés au bagne à vie sur l'île. Sept ans plus tard, les Communards obtiennent l'amnistie. À son retour, Louise Michel ne cesse de plaider la cause des Algériens et des Kanaks dont le Mouvement de libération est écrasé en 1878 par l'armée française. Pour créer un spectacle à la dimension de cette épopée, Abdelwaheb Sefsaf a réuni quinze interprètes, musiciens, danseurs, acteurs, chanteurs – dont l'ensemble de musique ancienne Canticum Novum – venus d'Europe, d'Algérie et de Nouvelle-Calédonie.

« Abdelwaheb Sefsaf offre avec *Kaldûn* un spectacle de théâtre musical grand format et grand public qui éclaire l'histoire méconnue et passionnante de la colonisation de la Nouvelle Calédonie. Une réelle puissance spectaculaire. » **La Terrasse**

Texte et mise en scène Abdelwaheb Sefsaf - **Avec** Fodil Assoul, Laurent Guitton, Lauryne Lopès de Pina, Jean-Baptiste Morrone, Malik Richeux, Natalie Royer, Abdelwaheb Sefsaf, Simané Wenethem et Canticum Novum Emmanuel Bardou, Henri-Charles Caget, Spyridon Halaris, Léa Maquart, Artyom Minasyan, Aliocha Regnard, Gülay Hacer Toruk
Assistanat à la mise en scène Jeanne Béziers - **Dramaturgie** Marion Guerrero - **Composition musicale** Aligator (A. Sefsaf / G. Baux) - **Direction musicale** Georges Baux - **Arrangements et adaptation musicale** Henri-Charles Caget
Scénographie Souad Sefsaf - **Costumes** Emmanuelle Thomas - **Assistée de** Mélodie Barbe, Isaure Lecœur - **Création du crâne** Florian Poulin - **Lumière** Alexandre Juzdzewski - **Assisté de** Lucie Pasquier - **Vidéo** Raphaëlle Bruyas - **Son** Jérôme Rio - **Régie générale** Arnaud Perrat



AU MILLIMÈTRE
PRÈS

SAMEDI
1^{er} FÉVRIER
20H30

TOUT PUBLIC
DURÉE 1H15
HORS CATÉGORIE
PLACEMENT
NUMÉROTÉ



MURMURATION

SADECK BERRABAH

Sadeck Berrabah arrive au TPE ! Le danseur et chorégraphe de génie aux millions de vues sur les réseaux sociaux, accompagné de ses 46 danseurs-euses interconnectés, débarque pour un spectacle performance qui triomphe partout où il se donne.

Son titre *Murmuration* suggère le sentiment de paix et d'harmonie qui se dégage de l'observation des vagues dans l'air que créent les nuées d'étourneaux qui migrent vers le sud. L'exemplarité de la nature est transposée au cœur d'un collectif puissant et singulier porté par la danse hip-hop et ses techniques dédiées : le popping et le tutting. Rien n'est laissé au hasard, tout s'accorde. Les lignes géométriques des corps se synchronisent ou s'intercalent dans un mouvement fluide pour dessiner ensemble des perspectives hypnotiques, des figures éphémères précises, symétriques. Le rythme est électro, nuancé par des chants d'oiseaux. C'est Waouh ! Sensationnel et totalement fascinant !

« Ode à la connexion et à la nature, le premier show de Sadeck Berrabah est une réussite. » **Vanity Fair**
« Un antidote qui favorise la (re)connexion entre chaque être. » **Radio France**

Un spectacle de Sadeck Berrabah - Mise en scène Sadeck Berrabah - Musique TRex

EN FAMILLE
8€
POUR TOUS

VENDREDI
7 FÉVRIER
19H

TOUT PUBLIC
À PARTIR DE 10 ANS
DURÉE 1H25

1 représentation
scolaire



LES
MOLIÈRES

Molières 2024

Comédienne
Théâtre public
Vanessa Cailhol



COURGETTE COMPAGNIE PARADOXE(S)

Après plusieurs adaptations pour l'écran, le best-seller *Autobiographie d'une courgette* de Gilles Paris fait l'objet d'une version pour la scène, nommée sept fois aux Molières 2024.. Elle nous raconte une histoire lumineuse, tendre et musicale.

Le surnom de Courgette lui vient de sa maman. À 10 ans, il en est séparé et se retrouve placé dans un foyer, où, peu à peu, il s'imprègne de ce qui lui a manqué : un cadre stable et suffisamment chaleureux, l'espoir de jours heureux, l'amitié solidaire et même, une figure parentale de substitution... Le jeu et la poésie transcendent doucement sa peine, les blessures font moins mal. Courgette reprend goût à la vie, bercé par la chanson « Jimmy » du groupe Moriarty et de nombreux intermèdes musicaux, joyeux et entraînants. On ne peut qu'être touché par ce spectacle sur le monde de l'enfance, à la fois intimiste et universel, empli de délicatesse.

« Scotché ! Mise en scène renversante ! » **Le Parisien**

« On rit, on pleure. Ça fait un bien fou ! » **La Marseillaise**

« Un spectacle rare dont on ressort avec un sourire franc, mais aussi ému par une humanité débordante. »

Télérama TTT

Adaptation Garlan Le Martelot et Pamela Ravassard **d'après le roman** *Autobiographie d'une courgette* de Gilles Paris - **Mise en scène** Pamela Ravassard - **Avec** Vanessa Cailhol, Florian Choquart, Garlan Le Martelot, Lola Roskis Gingembre, Vincent Viotti

EN FAMILLE
8€
POUR TOUS

VENDREDI
14 FÉVRIER
19H

TOUT PUBLIC
À PARTIR DE 3 ANS
DURÉE 40 MIN

6 représentations
scolaires



ATTRAPE-MOI

LA WAIDE CIE

Qui es-tu, reflet dans le miroir ? Et où te caches-tu ?

Dans un univers enchanteur et intimiste, un troubadour à l'impeccable solo joue, chante, danse, avec une telle poésie et tant de délicatesse que l'air de rien, il nous entraîne de l'autre côté de la psyché. On y évoque l'étonnante étape de prise de conscience de soi chez le tout-petit, tout au plaisir de la découverte et du jeu avec son double.

Visuelle et sonore, la création est superbe. Elle nous plonge au cœur d'effets miroitants, de réverbération à facettes, d'échos, de chants... Elle nous invite, avec chaleur, à vivre une aventure extraordinaire.

« De superbes séquences musicales font écho à une très belle création visuelle. » **Télérama TT**

Conception et interprétation Frédéric Obry - Mise en scène Florence Goguel - Création vidéo Stéphane Privat
Scénographie Jean-Luc Priano

CONCERT

MARDI
4 MARS
20H30

TOUT PUBLIC
DURÉE 1H30



LA RÉPLIQUE

OLIVIA RUIZ

Olivia Ruiz s'est inscrite au fil des années comme une chanteuse hors pair, avec un style unique franco-espagnol. Son retour en musique après un passage réussi par la littérature est une fête qu'on ne se lasse pas d'écouter. C'est un hymne au mouvement, aux corps libérés, aux femmes qui ne se laissent pas marcher sur les pieds. Ça pulse, ça gronde et ça swingue. On chaloupe entre le rythme sensuel latino et les sonorités brutes de l'électro. On libère son centre, ses hanches et son bassin, et on va à contre-courant, là où les mots fusent, vibrants.

« J'avais envie d'un truc explosif, de concerts, que ça danse. » Pari gagné !

« Au programme du nouvel album de la Française, rythmes pop électronique volcaniques et gravité des thèmes abordés. » **Libération**

Artiste Olivia Ruiz

SNIPER

MARDI
11 MARS
20H30DÉCONSEILLÉ AUX
MOINS DE 12 ANS
DURÉE 1H40

UNE HEURE À TUER

WALY DIA

Une heure ne sera pas assez pour Waly Dia, « *l'humoriste qui parle plus vite que son ombre* », dixit France Inter, tellement il a de choses à raconter dans son quatrième spectacle sur scène *Une heure à tuer*. On admire la performance de l'artiste et son humour sans concession politiquement engagé, sa marque de fabrique. Il analyse et percute, enchaîne les sujets avec des commentaires incisifs dont on ne plaisante pas avec tout le monde et quand il dézingue, ça pique !

Avec ce seul en scène, on rit et à la fois, on réfléchit, tous ensemble. Le temps, on ne le voit pas filer !

« Pendant une heure trente, l'humoriste livre avec habileté et énergie son regard sur les absurdités et les sujets clivants de notre époque. » **Le Monde**

Artiste Waly Dia - Écrit par Waly Dia et Mickaël Quiroga

SAMEDI
15 MARS
20H30

TOUT PUBLIC
À PARTIR DE 10 ANS
DURÉE 1H20



LES GROS PATINENT BIEN

PIERRE GUILLOIS ET OLIVIER MARTIN-SALVAN



LES
MOLIÈRES
2022
MEILLEUR SPECTACLE
THÉÂTRE PUBLIC

Attention ! Spectacle qui cartonne !

Vous allez découvrir l'incroyable épopée d'un homme en costume trois pièces, au parler volapük étrangement british, qui traverse terres et mers, sans bouger de son siège, à la poursuite d'une sirène. Comment fait-il, rivé à son tabouret, me direz-vous ? Et bien... Autour de lui, un zébulon vibrionnant, vêtu seulement d'un maillot de bain, explose d'idées géniales, absurdes et totalement hilarantes, en traduction synchronisée. Il déploie, agite, utilise des panneaux de carton, par dizaines, par centaines, figurant des mots, des idées, des costumes, des personnages loufoques, des décors improbables, au rythme de l'histoire : en accéléré, à un rythme endiablé. « Cartoon » de folie dont on ressort scotché et heureux d'une si belle aventure. Pierre Guillois et Olivier Martin-Salvan ont encore frappé, inscrivant ce fabuleux voyage imaginaire dans une série de coups de maîtres !

« Irrésistible » **Les Inrocks**

« Cartoonesque et délirant... On rit. On est séduit...et conquis. » **Le Monde**

« Un ovni burlesque qui pulvérise tous les codes du spectacle vivant. » **Le Point**

Auteurs Pierre Guillois et Olivier Martin-Salvan - **Avec en alternance** Didier Boulle ou Jonathan Pinto-Rocha ou Pierre Bénézit ou Marc Riso et Grégoire Lagrange ou Édouard Pénaud ou Félix Villemur-Ponselle
Ingénierie carton Charlotte Rodière

CÉRÉMONIE
ÉPOUSTOUFLANTE

CIRQUE

VENDREDI
21 MARS
20H30

TOUT PUBLIC
À PARTIR DE 6 ANS
DURÉE 1H

CRÉATION 2025

THE AWARD BACK POCKET

Si vous êtes dans la salle, c'est que vous faites partie de l'élite qui vient participer à cette soirée VIP, chic et mondaine. Et vous pourriez bien être appelé pour recevoir votre prix. Les récompenses cinématographiques seront remises par le collectif circassien belge Back Pocket, lui-même nommé par deux fois au prix Maeterlink et récompensé en 2019 avec *La Vrille du chat*. La soirée devrait bien entendu être retransmise à la télévision en semi-direct.

Vous l'avez compris, *The Award* est un spectacle interactif et immersif, un gala acrobatique pour neuf artistes et leur public, auquel vous êtes conviés. Il révélera les artifices de haute voltige des grandes apparitions publiques des stars, des influenceurs, des « people ». L'occasion de prendre un peu de recul pour reconsidérer le modèle de réussite qui nous est proposé dans un monde ultra-médiatisé.

Direction artistique et idée originale Michael Hottier - **Mise en scène et textes** Brigitte Poupart
Interprètes Francisco Alvarez Jara, Pauline Bonnani, Nancy Luna Gutierrez, Michael Hottier, Aurélien Oudot, Wilko Schütz, Marieke Thijssen, Violette Wanty et Charlie Weeler

DANSE

MARDI
25 MARS
20H30

TOUT PUBLIC
DURÉE 55 MIN



CRÉATION 2025

SONAR

COMPAGNIE YASAMAN

ATELIER DANSE
AVEC LA
CHORÉGRAPHE

LUNDI
24 MARS
HORAIRE À VENIR

GRATUIT
SUR RÉSERVATION

SONAR nous plonge dans un monde incertain, presque fantastique, à la frontière entre hallucination et lucidité. Six corps invertébrés s'éveillent à un environnement sonore faisant écho à leur humanité oubliée. Face à la perte de repères spatio-temporels et mémoriels, les comportements évoluent. C'est ce que la chorégraphe Sarah Adjou expérimente dans ce spectacle captivant et surprenant. La partition chorégraphique, musicale et la scénographie dessinée par la lumière créent des impressions paradoxales, entre monde clos et espace illimité. Face à ces variations d'environnement, les six interprètes font corps, les individualités s'effacent et laissent place à un comportement de meute.

Le lundi 24 mars, venez découvrir le processus de création du spectacle et le court-métrage qui l'a inspiré : *SILO*, du réalisateur Jérémie Bouillon, du compositeur Sébastien Brun et de la chorégraphe Sarah Adjou. Ce sera également l'occasion de la rencontrer, d'échanger mais surtout de danser !

Direction artistique Sarah Adjou - **Musique** Sébastien Brun - **Dramaturge** Xuân-Lan Bui Khac - **Danseuses** Mia Bourhis, Nikita Goile, Lola Kervroëdan, Mahuru Kumakawa, Marion Morlier, Sarah Adjou



DENALI

NICOLAS LE BRICQUIR

Du théâtre comme vous ne l'avez jamais vu. Un spectacle comme si c'était une série, avec ses épisodes. Une histoire vraie, glaçante et captivante.

En perte de sens moral et nourrie du regard des autres par écran interposé, prête à tout pour être riche et célèbre, une jeunesse désœuvrée commet l'irréparable. Les deux derniers à avoir vu Cynthia vivante sont ses amis, Denali (en hommage au Mont McKinley, en Alaska) et Kayden. Sont-ils innocents ? Coupables ? Que s'est-il vraiment passé ? Les détectives Jessica Hais et Lenny Torres mènent l'enquête. Vous comptiez ce soir vous brancher sur l'une des nombreuses plateformes qui ont envahi la toile ? Réfléchissez... Dans ce spectacle, l'interprétation frôle la perfection, la mise en scène est incroyablement ingénieuse, la musique live à la *Twin Peaks* pose l'ambiance...

Alors, n'hésitez plus !

- « Haletant et diablement efficace. » **Le Parisien**
- « Un regard précis et nécessaire. » **Le Monde**
- « À quand la prochaine saison ? » **L'œil d'Olivier**
- « Glaçant et imprévisible. » **L'humanité**

Un spectacle écrit et mis en scène par Nicolas Le Bricquoir - Avec Jeremy Lewin, Lucie Brunet, Lou Guyot, Guillaume Ravoire, Lauriane Mitchell, Caroline Fouilloux en alternance avec Edouard Etfimakis, Anouk Villemin, Charlotte Levy

SAMEDI
29 MARS
20H30

DÉCONSEILLÉ AUX
MOINS DE 12 ANS
DURÉE 1H30



LES ARTISTES ASSOCIÉES

WHITE DOG LES ANGES AU PLAFOND

VENDREDI

4 AVRIL

20H30

suivi d'une
rencontre

TOUT PUBLIC
À PARTIR DE 12 ANS
DURÉE 1H35

1 représentation
scolaire

Batka est un *White dog*, un chien blanc, du nom des chiens policiers dressés pour attaquer les Noirs dans le sud des États-Unis. Lorsque Romain Gary et son épouse Jean Seberg l'adoptent en février 1968, ils ne le savent pas encore et le découvrent avec horreur. Batka est tellement affectueux avec ses maîtres blancs et si intelligent. Ne pourrait-on pas lui désapprendre la haine, le déconditionner avec l'aide d'un dresseur ?

C'est sans tenir compte de la monstruosité dont peut faire preuve l'être humain.

Jeux de lumière, projections, bouleversantes marionnettes de papier et acteurs sont réunis pour réécrire ce poignant récit autobiographique de Romain Gary, aux sonorités jazz afro-américaines. La question de la violence dans nos sociétés et de la manipulation qui pousse l'humain au paroxysme de la haine est posée. Comment réapprendre l'humanité ? Camille Trouvé et Brice Berthoud nous invitent frontalement à y réfléchir.

« Un théâtre politique où le jeu marionnettique interroge avec talent la question de la haine raciale. » **La Terrasse**

D'après le roman *Chien Blanc* de Romain Gary (Editions Gallimard) - Avec Brice Berthoud, Arnaud Biscay en alternance avec Guilhem Flouzat, Yvan Bernardet et Tadié Tuéné - Mise en scène Camille Trouvé assistée de Jonas Coutancier



DE L'OMBRE À
LA LIBERTÉ

NATCHAV

COMPAGNIE LES OMBRES PORTÉES



Audiodescription
en direct

Natchav, « s'en aller, s'enfuir » en langue romani, est une féerie rarement égalée en théâtre d'ombres. Les découpages sont ciselés, l'utilisation de la lumière, exceptionnelle, apporte sur les figures en ombre portée une intensité émotionnelle hors du commun. Visuel et aussi musical, le spectacle est animé par quatre marionnettistes de talent et deux excellents musiciens sur scène qui se chargent aussi des bruitages, à la manière d'un film monté en direct et à vue.

Natchav relate les aventures d'un cirque forain, avec son beau chapiteau et tous ses artistes. Mais le voilà relégué par les autorités en dehors de la ville. L'un des acrobates n'est pas d'accord et il le dit, haut et fort. Sans ménagement, on le jette en prison ! Heureusement, avec l'aide de ses amis, en défiant toutes les lois, y compris celle de la pesanteur, il réussira à s'évader et à retrouver sa liberté !

« La conception de cette féerie est tout simplement géniale. (...) *Natchav* fait la démonstration qu'avec beaucoup d'imagination, le théâtre d'ombres est un art de haute couture. » **Le Figaro**

Conception et réalisation Les Ombres portées - **Manipulation et lumières** Erol Gülgönen, Florence Kormann, Marion Lefebvre, Christophe Pagnon et Claire Van Zande - **Musique et bruitages** Séline Gülgönen (clarinettes), Jean Lucas (trombone, accordéon, percussions), Simon Plane (trompette, tuba, accordéon, percussions), Lionel Riou (trompette ou trombone, accordéon, percussions)

THÉÂTRE D'OMBRES ET MUSIQUE

EN FAMILLE
8€
POUR TOUS

VENDREDI
11 AVRIL
19H

TOUT PUBLIC
À PARTIR DE 8 ANS
DURÉE 1H

3 représentations
scolaires



PHÉNIX COMPAGNIE KÄFIG

MARDI
29 AVRIL
20H30

TOUT PUBLIC
À PARTIR DE 7 ANS
DURÉE 1H

Au centre de la scène, la forte présence d'une musicienne virtuose donne corps à la viole de gambe. Son pouvoir magnétique rassemble dans son sillage quatre interprètes de danse hip-hop et contemporaine, en mouvement fluide, solo, duo, quartet, tout en spirales et rotations.

Les rythmes électroniques additionnels s'accordent aux variations baroques. Les dynamiques vives et légères entre musique et danse, contemporain et urbain s'entrelacent avec raffinement. Dans une succession de tableaux mordorés ou flamboyants, les artistes-flammes croisent leurs univers et inventent ensemble d'autres figures de style. D'abord subtiles, elles montent en puissance tout au long de la pièce, jusqu'à l'embrasement final, dans un profond sentiment partagé de connexion.

« Si la forme est légère, dans une volonté d'intimité, la danse reste à l'image de la démarche de Mourad Merzouki. (...) La fusion des langages, entre le contemporain et l'urbain, ou entre la musique et la danse, est la dynamique qui inspire le spectacle et engage les artistes dans une énergie déferlante. » **La Terrasse**

Direction artistique Mourad Merzouki - **Assisté de** Kader Belmoktar - **Interprétation** Mathilde Devoghel, Aymen Fikri, Hatim Lamaarti, Pauline Journé - **Musique live** (viole de gambe) Lucile Boulanger en alternance avec Garance Boizot ou Salomé Gasselín - **Musiques additionnelles** Arandel

MARDI
6 MAI
20H30suivi d'une
rencontreTOUT PUBLIC
DURÉE 1H15JEUX
DE DUPESLES ARTISTES
ASSOCIÉES

GARY DEVANT SOI

COMPAGNIE LES LARRONS

CRÉATION 2024

« L'histoire de l'écrivain déclinant qui s'offre une gloire tardive à la faveur d'un nouveau pseudonyme m'est toujours apparue romanesque, et en l'espèce, rocambolesque, s'agissant du cas de Romain Gary s'inventant en Émile Ajar. » Xavier Lemaire

Romain Gary est vite dépassé par le succès de son chef-d'œuvre *La Vie devant soi*, publié sous le pseudonyme d'Émile Ajar et récompensé par le prix Goncourt en 1975. Malgré les mises en garde répétées de son ex-épouse Jean Seberg, pris dans l'engrenage de la mystification, Gary demande à son petit cousin Paul Pawlovitch d'incarner Ajar aux yeux du public et de la critique. Mais de ce jeu de dupe, peut-on sortir gagnant, quand les événements en décident autrement ?

Vous le saurez en venant découvrir cette nouvelle pièce de Xavier Lemaire à mettre entre toutes les mains, ou presque. Pas besoin d'être un littéraire ou d'avoir lu Romain Gary, venez comme vous êtes. Cette pièce n'a pas de frontière.

VENDREDI
16 MAI
19H

TOUT PUBLIC
À PARTIR DE 11 ANS
DURÉE 1H15

EN PARTENARIAT
AVEC LE PIVO



POIGNANT

PERSONNE N'EST ENSEMBLE SAUF MOI

COMPAGNIE AMONINE

« *Personne n'est ensemble, sauf moi* », nous confie Aldric. Comme Oussama, Clarisse et Léa, il sort tout juste de l'adolescence. Le voit-on tel qu'il est ? Les mots manquent parfois pour exprimer sa propre singularité. Quand on n'a pas l'habitude de parler en public, lorsqu'on a peur d'un écart de langage, quand on ne se sent pas assez calé pour exposer une idée. Ici, c'est tout autre chose : on déroule le tapis rouge devant ces jeunes interprètes atypiques, on leur donne l'espace, l'écoute, une assurance. Rendus visibles, au cœur du jeu d'acteurs professionnels et d'un musicien live, leurs prises de parole brillent enfin. On donne de l'importance à ce qui, pour eux, est important. Le spectacle témoigne des différences et de la légitimité de chacun à occuper le monde et la scène. La richesse des points de vue décale d'un cran notre perception du réel et fait vaciller nos certitudes. Nous entrons, ensemble, dans leur monde, créatif et mature, où s'invitent la poésie, la joie, le charme, tout ce qui les caractérise, comme personne.

« Cléa Petrolesi invite des jeunes en situation de handicap invisible à partager le plateau avec des comédien·nes professionnel·les pour mettre en lumière la singularité de leurs identités, brouiller les pistes et questionner la norme. »

Sceneweb

Texte et mise en scène Clea Petrolesi - **Avec** Lea Clin en alternance avec Felix Omgba, Marine Déchelette en alternance avec Floriane Royon, Guillaume Schmitt-Bailer en alternance avec Kerwan Normant, Oussama Karfa et Noé Dollé


 EN FAMILLE
8€
POUR TOUS

 FABLE
ÉCOLOGIQUE

 LES ARTISTES
ASSOCIÉES

KOOM

COMPAGNIE DU PORTE-VOIX

« En ces temps-là, les humains et les animaux parlaient le même langage... »

Tout est relié, en connexion. Il n'y a pas de séparation. Dans ce monde, fait de forêts, de lianes et de plantes-instruments suspendues, de paysages sonores et de mouvements ininterrompus, les musiciens et les danseurs sont tour à tour pisteurs, chercheurs et découvreurs. Leurs pas se posent dans l'empreinte d'animaux invisibles, dans l'harmonie de la nature, avec laquelle ils se confondent. Ils sont minéral, végétal, feuille, arbre et sève de l'arbre, aile de papillon... Ils multiplient leurs perceptions, à l'écoute de leur intuition et cela change nos points de vue.

KOOM propose aux spectateurs, petits et grands, un voyage sensible et merveilleux là où l'on croit en ce qu'on ne voit pas, en ce que l'on sent et ressent. Il repense la place de l'homme dans un environnement global et nous invite à nous laisser traverser par la vie autrement.

« Une invitation à regarder et à respirer la nature, à se relier aux éléments, comme faisant partie d'un tout. Une nouvelle façon de se connecter au vivant. » **Télérama TTT**

Écriture et direction artistique Florence Goguel - **Musique** Gonzalo Campo et Florence Goguel - **Avec** Colline Aubry, Gonzalo Campo, Florence Goguel et Miguel Ortega

VENDREDI
23 MAI
19H

TOUT PUBLIC
À PARTIR DE 4 ANS
DURÉE 45 MIN

5 représentations
scolaires



L'HEURE DES ASSASSINS

JULIEN LEFEBVRE

Vous serez toujours à l'heure pour le crime.

Après le succès du *Cercle de Whitechapel* et des *Voyageurs du crime*, Julien Lefebvre récidive avec le 3^e opus de sa trilogie, *L'Heure des assassins*, une nouvelle comédie policière riche en rebondissements, dont l'action se situe au début du XX^e siècle, dans l'univers feutré d'un célèbre théâtre londonien.

« *La réussite est une chose étrange. Voyez-vous, ce soir, je signe mon retour triomphant en Angleterre. Tout le gratin de Londres sera là, pourtant il y aura bien un grand absent. Moi, Philip Somerset. Vous ne me verrez pas car ce soir, je vais mourir. Oh détrompez-vous, cela ne me fait pas plaisir ! Au contraire ... C'était une si belle soirée, j'étais entouré d'amis chers : Katherin ma sœur bien aimée, Hartford mon bras droit, Bram Stoker le directeur du théâtre, Georges Bernard Shaw le dramaturge, Miss Lime mon assistante, Arthur Conan Doyle le célèbre romancier. Pourtant mon meurtrier est forcément parmi eux. Alors qui ? Qui m'a assassiné ? Et si c'était simplement mon heure ?* »

« Telle une intrigue d'Agatha Christie, cette pièce incarnée par d'excellents comédiens, nous plonge dans un suspens maintenu de bout en bout. Un bon divertissement, maîtrisé et surprenant ! » **Télérama**

De Julien Lefebvre - **Mise en scène** Elie Rapp et Ludovic Laroche - **Avec** Stéphanie Bassibey, Pierre-Arnaud Juin, Ludovic Laroche, Ninon Lavalou, Jérôme Paquatte, Nicolas Saint-Georges

VENDREDI
30 MAI
20H30

TOUT PUBLIC
DURÉE 1H25

POÉSIE
MUSICALE

CINÉ-CONCERT

EN FAMILLE
8€
POUR TOUS

VENDREDI
6 JUIN
19H

TOUT PUBLIC
À PARTIR DE 5 ANS
DURÉE 1H

4 représentations
scolaires

EN SORTANT DE L'ÉCOLE TANT MIEUX PROD ET FRANCE TÉLÉVISIONS

Hommage à la poésie, ce spectacle réunit seize films-poèmes de la collection *En sortant de l'école*, courts métrages réalisés par de jeunes réalisatrices et réalisateurs triés sur le volet et diffusés chaque année sur les écrans de France Télévisions. Et pour le plus grand plaisir des spectateurs, quatre musiciens et récitants hautement polyvalents interprètent en direct texte et musique. Une multitude d'instruments tels que piano, guitare, batterie, accordéon ou ukulélé viennent ainsi enrichir la palette d'émotions transmises à l'auditoire.

Le ciné-concert permet aux petits et grands de découvrir ou de redécouvrir la poésie de Paul Éluard, Paul Verlaine, Charles Baudelaire, Jean Tardieu, Robert Desnos et Andrée Chédid.

« Poésie, inventivité et humour accompagnent chacun de ces courts métrages. » **Le Monde**

Avec Frédéric Marchand (texte, piano, accordéon), Pablo Pico (batterie, percussion, clarinette), Yan Volsy (claviers, ukulélé) et Julien Divisia (guitare, basse)

VENDREDI
13 JUIN
20H30

TOUT PUBLIC



CLÉOPÂTRE *LA REINE LOUVE*

ÉRIC BOUVRON

CRÉATION 2025

La personnalité exceptionnelle de Cléopâtre n'aura pas échappé à Éric Bouvron, globe-trotteur du théâtre et heureux détenteur d'un Molière reçu en 2016. Ses créations sont des épopées racontées de façon drôle, émouvante et poétique. Elles embarquent les spectateurs en voyage : partons en Égypte antique rencontrer Cléopâtre VII.

On la dit capricieuse et ensorceleuse. Mais derrière le jeu de séduction se joue une partie d'échecs entre Rome et l'Égypte. Reine et mère visionnaire, femme complexe et redoutable stratège, Cléopâtre est prête à tout pour préserver son pays de l'annexion. Elle tisse des liens, politiques, culturels, militaires et amoureux, avec César, bientôt assassiné, puis avec Marc-Antoine. En son fils Ptolémée V, dit Césarion, elle voit l'espoir d'un avenir commun entre Orient et Occident. Et pourtant, la fin de la dynastie des Pharaons n'aura jamais été aussi proche...

MENTIONS OBLIGATOIRES

THE DAYDREAMER

Compositeur Nicolas Cloche
Chorégraphe et aide à la mise en scène Marine Combrade
Chorégraphe claquettes David Lasseur
Production Edi Rudo Production
Avec le soutien du Théâtre Jacques Prévert d'Aulnay-Sous-Bois, le TPE de Bezons, La Merise

LE SECRET DES SECRETS

Décor Juliette Azzopardi et Jean-Benoît Thibaud
Vidéos Mathias Delfau
Lumière Denis Schleppe
Musique Romain Trouillet
Costumes Nathalie Bérard-Benoit
Assistante mise en scène Sophie Nicollas
Production Atelier Théâtre Actuel, ACME, FIVA Production, Morcom Prod, La Pépinière Théâtre, Théâtre Rive Gauche, Anthéa Théâtre d'Antibes
Avec le soutien de l'Espace Carpeaux de Courbevoie, Boulogne-Billancourt, Serris, Louvres, le Théâtre Paul Eluard de Bezons et le Département de la Vendée

ULYSSE DE TAOURIT

Scénographie Souad Sefsaï et Lina Djellaili
Régie générale et plateau Arnaud Perrat
Création, régie lumière et vidéo Alexandre Juzdzewski
Création et régie son Pierrick Arnaud
Design graphique Lina Djellaili
Production Théâtre de Sartrouville et des Yvelines – CDN, compagnie Nomade in France Coproduction Théâtre de la Croix-Rousse, Lyon, Sémaphore – Cébazat, Ville de Ferney-Voltaire, FACM (Festival théâtral du Val-d'Oise) – Conseil départemental du Val-d'Oise, Le Train-Théâtre – Portes-Îles-Valence, Ville du Chambon-Feugerolles, Théâtre de Privas, Saint-Martin-d'Hères en scène, L'heure bleue – ECRP, Théâtre du Parc – Andrézieux-Bouthéon, Théâtre des Sources – Fontenay-aux-Roses
Avec le soutien de la DRAC et Région Auvergne-Rhône-Alpes, Département de la Loire, Ville de Saint-Etienne, de la Spedidam et du Centre national de la musique, du Groupe des 20-Scènes publiques Auvergne-Rhône-Alpes

PIANO/VOIX SAISON 4

Production Art FM Production, MJM

NAWELL TOUT COURT

Production Agapè & Mockingbird

ENTRE LES LIGNES

Scénographie Gilles Fer
Composition et direction vocale Sika Gblondoumé
Collaborations artistiques Emmanuelle Trazic, Eric Recordier, Fanny Gautreau, Emmanuelle Soler
Costumes Mélanie Clénet
Administration et production Olivier Heredia et Chloé Tesnière
Production Compagnie Lunatic Partenaires Ministère de la culture - Cie conventionnée DRAC Ile-de-France, aide à la création Région Ile-de-France, aide à l'international de l'Institut Français et de la Ville de Paris, Cirque Théâtre –

PNC d'Elbeuf (76), CIRCA PNC d'Auch (32), Un Neuf Trois Soleil ! (93), Espace Germinal - Fosses (95), Pépites – pôle d'accompagnement création jeune public Cie ACTA (95), Théâtre Dunois/ Théâtre du Parc – Scène pour un Jardin Planétaire (75), Hammana Artist House (Liban), La Barbacane – Scène de Territoire de Beynes (78), Festival Jeune et très Jeune Public de Gennevilliers (92) Dispositifs de résidences en crèche Premiers regards Premiers pas - DRAC IDF, l'Art pour grandir - DAC de Paris, Hisse et Oh - CD 93 et ville de Tremblay en France (93), Babil - Cirque-Théâtre d'Elbeuf (76) et DRAC Normandie, Crèche SAJE Ribambelle à Bourges (18) - DRAC Centre

COLINE RIO

Production Caramba Live

ZOUROU, AU-DÈLA DES MOTS

Compositeur Stéphane Corbin
Chorégraphe Morgan L'Hostis
Scénographe Sandrine Lamblin
Créatrice des costumes Cécilia Delestre
Créatrice lumières Johanna Boyer-Dilolo
Créateur vidéo Kiss'n'Fly Films
Assistante mise en scène Houdia Ponty
Production Jardin sur Cour et Sésam Production

LA GALERIE

Musique Lyne Goulet et Marie-Hélène Blay
Conseillers artistiques Frederic Lebrasseur, Maxim Laurin et Raphaël Dube
Scénographe Julie Levesque
Concepteur d'éclairages Bruno Matte
Directrice de production Geneviève Ouellet-Fortin
Directeur technique Mathieu Hudon
La création de La Galerie a été rendue possible grâce au soutien du Conseil des arts et des lettres du Québec, du Conseil des arts du Canada, de l'Entente de développement culturel intervenue entre le gouvernement du Québec et la Ville de Québec, de Téral Productions et de Cirque au Sommet. Machine de Cirque remercie tout particulièrement les membres de son conseil d'administration pour leur précieuse collaboration.

R.A.G.E.

Avec Brice Berthoud, Jonas Coutandier, Yvan Bernardet, Xavier Drouault en alternance avec Gilles Marsalet, Sébastien Cirotteau, Hélène Maniakis en alternance avec Noémi Waysfeld

Mise en scène Camille Trouvé
Dramaturgie Saskia Berthod
Scénographie Brice Berthoud assisté de Margot Chamberlin
Création sonore Piero Pépin, Xavier Drouault, Antoine Garry
Création lumière Nicolas Lamatière
Création costumes Séverine Thiébaull
Création marionnettes Camille Trouvé avec l'aide d'Armelle Marbet et Amélie Madeline
Regard magique Raphaël Navarro
Construction décors Les Ateliers de la MCB⁹ Bourges, SN
Accessoires et mécanismes de scène Magali Rousseau
Avec la précieuse collaboration de Einat Landais, Marie Girardin, Vincent Muteau, Emmanuelle Lhermie, Jaime Olivares, Carole Allemand, Quentin Ruraux, Flora Chenaud-Joffort, Céline Bataard
Soutien de tous les instants L'équipe d'Equinoxe – SN de Châteaurox Production CDN de Normandie-Rouen / Les Anges au Plafond
Coproduction Equinoxe – SN de Châteaurox, maisondeculture – SN de Bourges, Le Bateau Feu – SN de Dunkerque, Le Grand T – Théâtre de Loire-Atlantique, Les

Quinconces / L'Espal – SN du Mans, L'Espace Jean Vilar d'Ifs, La Maison des Arts du Léman – SC de Thonon, TANDEM / L'Hippodrome – SN de Douai, Le Fracas – CDN de Montluçon, Le Polaris – Corbas, Le Théâtre du Cloître – SC de Bellac, Le Théâtre André Malraux à Chevilly-Larue, Le Théâtre Gérard Philipe – SC de Frouard, L'Hectare – SC de Vendôme, Quai des arts à Pornichet, Le Théâtre de Verre de Châteaubriant, Le Théâtre de l'Espace de Retz à Machecoul, Le Canal Théâtre du Pays de Redon- SC pour le théâtre, Quartier Libre à Ancenis
Avec le soutien de Guyane nationale, de La Ferme de Bel Ebat – Théâtre de Guencourt, du Théâtre de l'Hôtel de Ville à Saint-Barthélemy d'Anjou, de la SPEDIDAM, d'ARCADI et la participation artistique de l'ENSAT
Une production soutenue par la Région Centre
Un spectacle écrit par Camille Trouvé et Brice Berthoud avec des extraits des œuvres : *La Promesse de l'Aube* de Romain Gary – © Éditions Gallimard, *Pseudo* et *Gros Câlins* de Romain Gary (Emile Ajar) – © Mercure de France, droits théâtre gérés par les Éditions Gallimard

VIDÉO CLUB

Décors Édouard Laug
Lumières Jean-Pascal Pracht
Vidéos Muriel Habrard
Accessoiriste Bénédicte Farago
Costumes Chouchane Abello - Tcherpachian
Chorégraphe Georgia Ives
Collaboration artistique Ninon Brétecher et Antoine Courtray
Production Jean-Marc Dumontet Production

LE CERCLE DES POÈTES DISPARUS

Production originale Classic Stage Company
En accord avec Adam Zotovich
Directeur artistique John Doyle
Directeur général Jeff Griffin
Adaptation Gérard Sibleyras
Décors Jean-Michel Adam
Lumières Denis Koransky
Costumes Chouchane Abello-Tcherpachian
Vidéos Sébastien Mizernont
Musiques Cyril Giroux
Assistante mise en scène Pierre Marazin
Costumes Isabelle Sitbon
Production Jean-Marc Dumontet Production

PAUL MIRABEL

Production Agapè et Neuf Trois Quart

LA VOIX D'OR

Décor Marie Hervé
Costumes Virginie H
Lumières Cécile Trellyeur
Création maquillage, perruques et postiches Emmanuelle Verani
Chorégraphies Florentine Houdinière
Assistante mise en scène Sophie Bouteiller
Production Atelier Théâtre Actuel, Louis d'Or Production, La Bonne Intention, La Pépinière Théâtre, MK PROD⁹, Qui Vive !, RSC P et Samsha Films
Avec le soutien du Centre National de Musique

KALDÛN

Assistanat à la mise en scène Jeanne Bézières
Dramaturgie Marion Guerrero
Composition musicale Alligator (A. Sefsaï / G. Baux)
Direction musicale Georges Baux

Arrangements et adaptation musicale Henri-Charles Caget

Scénographie Souad Sefsaï

Costumes Emmanuelle Thomas

Assistée de Mélodie Barbe, Isaure Lecoeur

Création du crâne Florian Poulin

Lumière Alexandre Juzdzewski

Assisté de Lucie Pasquier

Vidéo Raphaëlle Bruyas

Son Jérôme Rio

Régie générale Arnaud Perrat

Régie vidéo Nino Valette et Antonin Koffi

Régie plateau Laurent Miché

Construction décor Les Ateliers d'Ulysse et

Guillaume Ponroy, Ivan Assael, Henri Meiffren,

Romain Ducher, Margaux Chevalier, Nicolas Chatelain,

Samuel Chenier

Production déléguée Compagnie Nomade in France

Producteurs associés Canticum Novum (direction

Emmanuel Bardon) et le Théâtre de Sartrouville et des

Yvelines-CDN

Coproduction Comédie de Saint-Etienne –

CDN, Le Sémaphore – Cébazat, Scène nationale

Bourg-en-Bresse, Les Célestins – Théâtre de Lyon, ADCK

Centre culturel Tjibou – Nouméa (Nouvelle-Calédonie),

Studio 56 – Ville de Dumbéa (Nouvelle-Calédonie),

Théâtre Molière, Scène nationale de Sète – Archipel de

Thau, Le Carreau, Scène nationale de Forbach, Festival

Détours de Babel, Espace culturel des Corbières

Avec le soutien du CNM et de la SPEDIDAM

La compagnie Nomade in France et Canticum Novum

est conventionnée par le ministère de la Culture (DRAC

Auvergne Rhône-Alpes), la Région Auvergne Rhône-Alpes,

la Ville de Saint-Etienne et le Département de la Loire.

MURMURATION

Production Horatio Productions

Un spectacle de Sadeck Berrabah

Chorégraphie et mise en scène Sadeck Berrabah

Création musique Trèx

Création lumières Valentin Arandel et Nicolas Bach

Création costumes Losanje

Avec les 46 danseurs-euses

COURGETTE

Lumières et assistant mise en scène Cyril Manetta

Son Frédéric Minière

Scénographie Anouk Maugein

Costumes Hanna Sjödin

Coach vocal Stéphane Corbin

Chorégraphie Johan Nus

Régie lumière Clément Girault, Soren Bourgouin ou Pierre Mille

Régie son Frédéric Minière ou Christophe Troeira

Administrateur Sébastien Dallet

Attaché de Presse Jean-Philippe Rigaud

Chargée de diffusion Emmanuelle Dandrel

Graphiste Pénélope Belzeaux

Production Compagnie Paradoxe(s)

Coproduction Le Théâtre – Scène conventionnée d'Auxerre

Ki M'aime Me Suive

Soutiens DRAC Bourgogne-Franche-Comté dans le cadre du

plan France Relance, Région Bourgogne-Franche-Comté,

Département du Doubs, Département du Val-de-Marne,

Adami, Spedidam, Théâtre Dijon-Bourgogne – CDN dans

le cadre du plan de soutien, Réseau Affluences, Réseau

Scène 0 Centre, festival les Théâtrales Charles Dullin

Résidences Théâtre Gaston Bernard de Châtillon-sur-Seine,

Théâtre de Beaune, Les Théâtres de Maisons-Alfort

Partenaires Théâtre de Morteau, Théâtre de la

Tempête de Paris, Théâtre Le Vallon de Landivisiau,

Théâtre des Béliers d'Avignon

Construction décors à l'Atelier décor de la MC93

ATTRAPE-MOI

Collaboration dramaturgie Hervé Germain

Chorégraphie et mise en mouvement Miguel Ortega

Création lumière et régie de tournée Gilles Robert

Création son Tania Volke

Production et tournées Solen Imbeaud

Production La Waide Cie

Avec le soutien du Théâtre du Beauvaisis – Scène

Nationale, La Maison de la Culture d'Amiens –

Scène Nationale, La Maison du Théâtre d'Amiens,

La Lanterne – Rambouillet, La Maison de la Culture de

Nevers, Le Théâtre des Roches – Montreuil, La Maison du

Développement Culturel de Gennevilliers,

Région des Hauts de France, Département de la Somme,

Amiens Métropole, Communauté de Communes du Vimeu,

Communauté de Commune de la Picardie Verte,

La Compagnie du Porte-Voix

OLIVIA RUIZ

Production Astérios spectacles

WALY DIA

Production K-Wet et MAJIME

LES GROS PATINENT BIEN

Production Compagnie Le Fils du Grand Réseau

Coproductions Ki M'aime Me Suive, Le Quartz – Scène

nationale de Brest, Carré du Rond-Point, Le Quai – CDN

Angers Pays de la Loire, Tsens Productions, CDN de

Normandie – Rouen, Le Moulin du Roc, Scène nationale à

Niort, Comédie de Picardie, CPPC – Théâtre l'Aire Libre

Soutiens Fonds SACD Humour/One Man Show, La Région

Bretagne, Le Centquatre – Paris, Théâtre Sémart, Scène

nationale

Remerciements Théâtre des Bouffes du Nord, Espace

Carpeaux – Courbevoie, Jacques Girard, Coco Pettipierre,

Vincent Petit – La Compagnie Le Fils du Grand Réseau est

conventionnée par le Ministère de la Culture – DRAC de Bretagne.

THE AWARD

Collaboration artistique Aurélien Oudot

Composition musicale Yann Perreau

Création lumière Julien Bier

Création vidéo Zenzel

Scénographie Guillaume Troublé

Production Back Pocket

Diffusion Temal Productions

Coproductions Up – Circus & Performing Arts – Bruxelles,

Le Théâtre Olympia – Arcachon, Le Carré Magique, pôle

national des arts du cirque en Bretagne – Lannion, le

Théâtre Pierre Barouh – Les Herbiers, Temal Productions

Soutien à la création Up – Circus & Performing Arts –

Bruxelles, Wallonie Bruxelles International (WBI), Latitude

50 – Marchin, TOHU-Montréal, Transthéâtre – Montréal,

Ministère de la culture et des communications du Québec

SONAR

Direction artistique Sarah Adjou

Musique Sébastien Brun

Dramaturge Xuân-Lan Bui Khac

Danseuses Mia Bourhis, Nikita Golle, Lola Kernvroëdan,

Mahuru Kumakawa, Marion Morlier, Sarah Adjou

Création Lumières et régie Emmanuelle Stäuble

Costumes en cours

Administration et diffusion Lucie Mariotto

Coproductions et subventions DRAC Ile de France / Mécénat

de La Caisse des Dépôts / Dpytk / Le 100 ecs

Avec le soutien de la SPEDIDAM, du Arab Fund for Arts &

Culture et de l'association Milk Shake

Résidences Studio Dpytk / La Villette / Le Carreau du

Temple / Micadanses / Centre National de la Danse / La

Chapelle - Abou Lagraa & Nawal Ait Benalla / Pôle en

Scènes / Théâtre Jean Vilar – Suresnes

DENALI

Musique Louise Guillaume

Scénographie Juliette Desproges

Lumières Maxime Moro

Régie Hugues Le Bricquif

WHITE DOG

D'après le roman *Chien Blanc* de Romain Gary (Editions Gallimard)

Avec Brice Berthoud, Arnaud Biscay en alternance avec

Guilhem Flouzat, Yvan Bernardet et Tadié Tuéné

Mise en scène Camille Trouvé assistée de Jonas Coutance

Adaptation Brice Berthoud et Camille Trouvé

Dramaturgie Saskia Berthod

Marionnettes Camille Trouvé, Amélie Madeline

et Emmanuelle Lhermie

Scénographie Brice Berthoud assisté de Margot

Chamberlin

Musique Arnaud Biscay et Emmanuel Trouvé

Création sonore Antoine Garry

Création image Marie Girardin et Jonas Coutance

Création lumière Nicolas Lamatière

Création costume Séverine Thiébault

Mécanismes de scène Magali Rousseau

Construction du décor Les Ateliers de la MCB

Remerciements et pensées à Nathalie Arnoux

Production CDN de Normandie-Rouen / LesANGES au

Plafond

Coproduction MCB* – Scène nationale de Bourges, Le

Bateau Feu – Scène nationale de Dunquerque, La Maison des

Arts du Léman – Scène conventionnée de

Thonon-les-Bains, Le Tangram – Scène nationale Evreux

Louviers, Culture Commune – Scène nationale du Bassin

minier du Pas de Calais et Théâtre 71 – Scène nationale de

Malakoff

Avec le soutien d'ARCARDI – Ile-de-France, de la SPEDIDAM

et de l'ADAMI

NATCHAV

Régie lumière Nicolas Dalban-Moreynas ou Thibault Moutin

(en alternance)

Régie son Frédéric Laigt, Yaniz Mango ou Corentin Vigot

(en alternance)

Costumes Zoé Caugant

Construction bruitages Léo Maurel

Diffusion Christelle Lechat

Administration Sarah Eliot

Margot Chamberlin a participé à la construction des

marionnettes et joué avec nous entre 2019 et 2023.

Avec l'aide de Baptiste Bouquin (oreilles extérieures),

Léo Maurel (construction bruitages),

Merci aussi à Jacques Bouault, Jean-Yves Pénafiel,

Stéphane Relevant, Elsa Vanzande

Nous dédions ce spectacle à Olivier Cueto, membre de

la compagnie qui nous a quittés en mars 2020. Il a

imaginé, créé et joué ce spectacle avec nous jusqu'au bout.

Coproduction Maison de la Culture de Nevers

Agglomération, La Minoterie, Dijon - Le Théâtre, scène conventionnée de Laval - Théâtre-Sénart, scène nationale
 TJP, CDN Strasbourg - Grand Est - La Faiencerie, théâtre de Creil
Accueils en résidence: Espace Périphérique - Mairie de Paris
 Parc de la Villette - Festival MomiX et le CREA, scène conventionnée
 Jeune Public d'Alsace, Kingersheim La Fabrique, Messeugne - La Ferme du Buisson, scène nationale de Marne-la-Vallée - La Fonderie, Le Mans - La Maison des Enfants du Query, Le Bouyssou - Le TANDEM, scène nationale, Arras-Douai - Le Tas de Sable, Amiens
 MA scène nationale, Montbeliard Théâtre La Licorne, Dunkerque
Partenaires et subventions: La compagnie est artiste associé au Théâtre-Sénart (de 2024 à 2026). Elle est accueillie pour une résidence territoriale avec le PIVO (2024-2025) et est conventionnée par la DRAC Île-de-France et la Région Île-de-France.

PHÉNIX

Lumières Yoann Tivoli
Production Compagnie Käfig
Coproduction Pôle en Scènes, Encore Un Tour, Festival d'Ambronay
Avec le soutien du Centre National de la Musique

GARY DEVANT SOI

Production Compagnie Les Larrons

PERSONNE N'EST ENSEMBLE SAUF MOI

Musique live et composition Noé Dollé
Avec la complicité de Georges Hubert
Collaboration artistique Catherine Le Hénan
Collaboration artistique et chorégraphie Lilou Magali Robert
Création lumières et régie générale Carla Silva
Régie son Georges Hubert
Scénographie Margot Clavières
Construction décor Yohann Chemmou Barthélémy
Costumes Elisabeth Cerqueira
Administration de production Hugo Layan
Avec la participation de Noham Lopez, Aldric Letemplier, Felix Omgba, Côme Lemaigre, Nils Pingeaute, Auguste Sow-Konan et Jean-Daniel Dupin
Diffusion Camille Bard
Production Compagnie Amonine
Co-production Théâtre Paris-Villette, Théâtre Antoine Vitez - scène d'Ivry (dans le cadre d'une résidence de création), Théâtre du Cristal, Festival Imago, Théâtre Jean Vilar de Vitry-sur Seine, Résidence de création au Grand Parquet, maison d'artistes du Théâtre Paris-Villette Soutiens DRAC Île-de-France / La Vie devant soi, réseau coopératif francilien de production de spectacle vivant et de réflexion autour des publics adolescents : Théâtre Dunois, Théâtre de l'Usine, PIVO - Théâtre en territoire, Scène conventionnée d'intérêt national, Théâtres de Châtillon et de Clamart, La ferme de Bel Ebat - Théâtre de Guyancourt, L'entre-Deux - Scène de Lésigny, Théâtre André Malraux - Chevilly-Larue, Théâtre Jean-Houdremont - centre culturel - La Courneuve, le Théâtre B3 - Paris, Centre Egalité des Chances de l'ESSEC Business School, MAIF, Fondation ECART Pomareat et la SPEDIDAM
Création soutenue par le département du Val-de-Marne, La ville de Paris la Région Île-de-France, le FACM - PIVO, Scène conventionnée art en territoire

KOOM

Regard chorégraphique Thomas Gery
Regards dramaturgiques Barbara Boichot et Benoit Richter
Scénographie Marlène Rocher

Construction scénographie Tatiana Cotte et Jean-Luc Priano
Costumes Marlène Rocher
Création lumière Gilles Robert
Son Tania Volke ou Paul Buche
Production Compagnie du Porte-Voix
Coproduction Théâtre du Beauvaisis - Scène Nationale
Soutiens Centre National de la Musique, Région Île-de-France, Département des Hauts-de-Seine, Ville de Nanterre, SPEDIDAM, Théâtre Dunois / Théâtre du Parc - Scène pour un Jardin Planétaire, Ville de Montigny-lès-Cormeilles, L'Atalante de Mitry-Mory, Ferme des Communes de Serris, Ferme Corsange de Bailly-Romainvilliers, La Nouvelle Scène de Nesle, Cie ACTA (dispositif Pépité)
 La compagnie est conventionnée par la Direction Régionale des Affaires Culturelles Île-de-France.

L'HEURE DES ASSASSINS

Assistante mise en scène Mathilde Flament-Moufflard
Scénographie Elie Rapp
Lumières Dan Imbert
Costumes Axel Boursier
Décor Les Ateliers Marigny
Créateur sonore et musical Hervé Devolder
Vidéo Sébastien Mizermont
Production Le Renard Argenté, Lucernaire
Partenaires Pascal Legros Organisation
Soutiens Le Centre culturel Jean Vilar de Marly-Le-Rois, Le Chesnay-Rocquencourt, La Celle-Saint-Cloud, Les Herbiers

EN SORTANT DE L'ÉCOLE

Régisseur de tournée Thibaut Lescure
Production Tant Mieux Prod et France Télévisions
Avec les soutiens de la DRAC Île-de-France, de la SPEDIDAM, de la SACEM et du CNV

CLÉOPÂTRE

Assistant à l'écriture Benjamin Panemaria
Assistante mise en scène Clémence Audas
Création costumes Nadège Bulfay
Création lumières Edwin Garnier
Production Compagnie Barefoot
Co-production Les Passionnés du rêve, Atelier Théâtre Actuel, Quartier Libre
Avec le soutien de la ville de La Garenne-Colombes, le Théâtre Carré Belle-Feuille de Boulogne-Billancourt, la ville de Limeil Brevannes et la ville de Courbevoie

CRÉDITS PHOTOS

P8 ©LS-studio
 P9 ©Stéphane Audran
 P10 ©Christophe Raynaud-de-Lage
 P11 ©Stéphanie Vivier
 P12-13 ©NC
 P14 ©Christophe Raynaud-de-Lage
 P15 ©Manon Villemonteil
 P16 ©Franck Harscouet
 P17 ©L-W Théberge
 P18 ©Vincent Muteau
 P19 ©Laura Gilli
 P20-21 ©Louis Josse
 P22-23 ©Fifou
 P24 ©Frédérique Toulet
 P25 ©Christophe Raynaud-de-Lage
 P26-27 ©Nathalie Couturier
 P28 ©Léa Comelli
 P29 ©Stéphane Privat
 P30 ©Charlotte Abramow
 P31 ©David Delaplace
 P32 ©Fabienne Rappeneau
 P33 ©Zenzel
 P34 ©Jeremie Bouillon et Sarah Adjou, SLO
 P35 ©Béatrice Livet
 P36 ©Les Ombres portées
 P37 ©Vincent Muteau
 P38 ©Julie Cherki
 P39 ©Vincent Gaillard
 P40 ©Caroline Gervay
 P41 ©Christophe Raynaud-de-Lage
 P42 ©Stéphane Audran
 P43 ©Gwendal Le Flem
 P44 ©NC

LES SOUTIENS



LES PARTENAIRES



SCÈNE CONVENTIONNÉE
 ART EN TERRITOIRE



LES RÉSEAUX



LE TPE

POUR LES SCOLAIRES

Chef-fes d'établissements scolaires, enseignant-es, le TPE propose de nombreux spectacles adaptés à vos élèves, spectateurs et spectatrices en devenir. Tout au long de la saison, nous vous accompagnons dans cette découverte et mettons des ressources à votre disposition. L'éducation du regard du jeune spectateur fait partie de nos missions essentielles !

Représentations sur le temps scolaire :

> MATERNELLES

ENTRE LES LIGNES

Cirque

4 représentations - Dès 3 ans
Les 14 et 15 nov. à 10h et 14h

ATTRAPE-MOI

Poème visuel et musical

6 représentations - Dès 3 ans
Les 11, 13 et 14 fév. à 10h et 14h

KOOM

Musique et danse

5 représentations - Dès 4 ans
Les 20 et 22 mai à 10h et 14h
Le 23 mai à 14h

EN SORTANT DE L'ÉCOLE

Ciné-concert

4 représentations - Dès 5 ans
Les 5 et 6 juin 10h et 14h

Des sorties peuvent également être organisées en soirée, hors temps scolaire. En groupe ou avec leurs parents, encouragez vos élèves à découvrir la saison tout public !

Le TPE est fortement engagé dans la généralisation de l'Éducation Artistique et Culturelle.

Chaque année sont mis en place, grâce à l'engagement des enseignants et à la complicité des artistes de la programmation, des projets riches et passionnants. Écrivez-nous pour bâtir ensemble un projet pour vos élèves à publics@tpebezons.fr

> ÉLÉMENTAIRES

KOOM

Musique et danse

5 représentations - Dès 4 ans
Les 20 et 22 mai à 10h et 14h
Le 23 mai à 14h

EN SORTANT DE L'ÉCOLE

Ciné-concert

4 représentations - Dès 5 ans
Les 5 et 6 juin à 10h et 14h

ZOUROU, AU-DELÀ DES MOTS

Théâtre

3 représentations - Dès 8 ans
Le 2 déc. à 10h et 14h
Le 3 déc. à 14h

NATCHAV

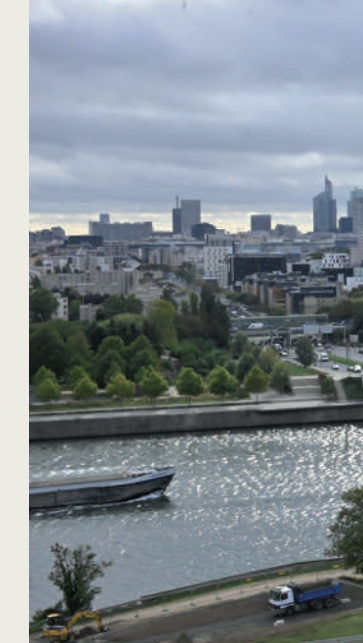
Théâtre d'ombres et musique

3 représentations - Dès 8 ans
Le 10 avril à 10h et 14h
Le 11 avril à 14h

COURGETTE

Théâtre

1 représentation - Dès 10 ans
Le 7 fév. à 14h



Règlement possible en Pass culture



> COLLÈGES-LYCÉES

R.A.G.E.

Théâtre marionnettes

1 représentation - Dès 13 ans
Le 12 déc. à 14h

COURGETTE

Théâtre

1 représentation - Dès 10 ans
Le 7 fév. à 14h

WHITE DOG

Théâtre marionnettes

1 représentation - Dès 12 ans
Le 3 avril à 14h



ET VOUS

UNE JOURNÉE PARTICULIÈRE AVEC...

Avant de découvrir leur spectacle, faites plus ample connaissance avec chacun-e de nos artistes associé-es : **Xavier Lemaire, Camille Trouvé & Brice Berthoud et Florence Goguel** (voir p.4-5).

De manière ludique et décalée, autour d'un déjeuner ou d'un après-midi, plongez dans leur univers singulier, en toute complicité !

DATES EXACTES ET PRÉCISIONS À VENIR !

Ces journées particulières sont accessibles sur inscription. La condition de participation : avoir un billet pour le spectacle de l'artiste que vous rencontrerez.

LE TPE ANCRÉ SUR LE TERRITOIRE

Parce que l'apprentissage d'un instrument de musique et de la danse passe par le contact avec les artistes et les œuvres contemporaines, le TPE noue

des partenariats privilégiés avec les lieux de formation du territoire, conservatoires et écoles de musique et/ou de danse. Ensemble, nous incitons les élèves à développer leur appétence culturelle afin de favoriser le croisement entre les pratiques artistiques amateurs et le regard du spectateur. Pour cela, les élèves et leurs familles bénéficient de conditions tarifaires spécifiques sur les spectacles de la saison du TPE.

Chaque année, l'École Municipale de Musique et de Danse de Bezons investit la scène du TPE pour partager le savoir-faire des élèves et de leurs professeurs. Pour plus d'informations, connaître les dates des spectacles et réserver, contactez l'EMMD François-Doerflinger : 19, rue Villeneuve 01 79 87 64 30 emd@mairie-bezons.fr

ENSEMBLE

Avec les associations, comités d'entreprise, acteurs locaux...

Vous souhaitez proposer aux adhérent-es, salarié-es, bénéficiaires : une sélection de spectacles une visite du théâtre ou encore une rencontre avec un artiste ? Nous sommes là ! Contactez-nous à publics@tpebezons.fr



TPE ÉCRANS ÉLUARD
UN CINÉMA DANS LA VILLE DE BEZONS

LES ÉCRANS ÉLUARD

UN CINÉMA DE PROXIMITÉ

LES ÉCRANS ÉLUARD PROPOSENT UNE PROGRAMMATION DIVERSIFIÉE POUR TOUS. NOTRE CLASSEMENT ART & ESSAI ASSORTI DES LABELS JEUNE PUBLIC ET PATRIMOINE ET RÉPERTOIRE CONSTITUE LA BASE DE NOTRE LIGNE ÉDITORIALE.



PROGRAMMATION

Environ 5 films sont projetés par semaine dans les 2 salles soit plus de 1000 séances annuelles. Deux salles de projection de 400 et 100 places équipées d'un son numérique Dolby et de projecteurs Ultra haute définition. Et pour certaines projections la salle de 400 places vous immerge au cœur de l'action grâce à son grand écran de 12 mètres de base équipé 3D relief !

Retrouvez toutes les séances sur www.tpebezons.fr et allocine.fr

Suivez nos actualités sur la page  Les Écrans Éluard

Ciné-rencontre - Une fois par mois, découvrez un film et échangez avec un professionnel du cinéma, une association, un journaliste...

Les films du Patrimoine - Le 1^{er} lundi de chaque mois, à 14h et en soirée, venez découvrir un film classé du patrimoine du cinéma.

Ciné-femmes - Un jeudi après-midi par mois, l'occasion de découvrir un film choisi par le collectif, discuter après la séance autour d'un goûter, le tout à un tarif réduit.

Week-end ciné-femmes - 12 et 13 oct.
5 films proposés en 2 jours, une exposition et des moments d'échanges gourmands et conviviaux.

Ciné théma - Une fois par trimestre, nous organisons une thématique étayée autour de plusieurs films et agrémentée de rencontres, ateliers, forums...

Ciné plein-air - retrouvez deux séances de ciné plein-air gratuites dans les quartiers de Bezons.

FESTIVALS

Play it again - En septembre
Festival de films du patrimoine en partenariat avec l'ADRC.

Le Mois du documentaire - En novembre
Le documentaire est mis en avant, avec des rencontres organisées (avec des professionnel·les du cinéma, des associations ou autour de thématiques en particulier).

FESTIVAL IMAGE PAR IMAGE

Du 7 février au 2 mars 2025

Festival départemental de films d'animation, organisé par Écrans VO.

Cette année, venez fêter la clôture du festival le dimanche 2 mars aux Écrans Éluard.

Une après-midi festive durant laquelle il y aura des projections bien sûr mais aussi plein d'animations. Le palmarès du concours de dessin destiné au jeune public, la restitution des films d'ateliers qui auront été réalisés dans le département, un goûter, des surprises, des animations ... tout un programme !



ACTIVITÉS JEUNE PUBLIC

Pour partir à la découverte du 7^e art, de la maternelle au lycée, les élèves découvrent aux

Écrans Éluard des films de genres, d'époques et d'origines variées. On y parle aussi du contexte de création du film, du réalisateur, des secrets de tournage. Des clés de lecture sont proposées, histoire de changer de regard et d'enrichir les connaissances.

Pour les tout jeunes spectateurs, nous proposons un programme de courts métrage adapté à leur âge. Une animation en entrée de séance (jeu d'ombre, pâte à modeler, comptines...) permet aux enfants, dès la crèche, une installation en douceur dans ce nouvel environnement qu'est la salle.

Pour cela, nous intégrons les dispositifs d'éducation à l'image, maternelle et cinéma, école et cinéma, collège au cinéma, lycéens et apprentis au cinéma. Nous concoctons un programme de séances « Bouts de choux », des ciné-goûters durant les vacances scolaires mais aussi des ateliers, au gré des possibilités.

OPÉRATIONS NATIONALES

Les Écrans Éluard participent aux opérations nationales : Fêtes du cinéma, Printemps du cinéma, La fête du court, Opération tarifaire moins de 14 ans = 4€

INFORMATIONS PRATIQUES

Tarif plein 7€

Tarif réduit 6€

(abonné·es du théâtre, étudiant·es, demandeur·ses d'emploi, seniors, familles nombreuses, moins de 18 ans)

Tarif enfants 4€

(moins de 14 ans)

Carte de 10 places 50€

(valable un an et non nominative)

Tarif ciné-rencontre, ciné-femmes 5€

Tarif de groupe 2,50€

(pour les scolaires et les centres de loisirs)

Tous les mercredis, la place est à 5€

Supplément 3D sur chaque tarif +1,50€

Pour toute demande d'action autour du cinéma, vous pouvez nous joindre au : 01 34 10 20 20 ou par mail à cinema@tpebezons.fr

DIRECTION, ADMINISTRATION

EMMANUEL PATRIGNANI

Directeur

ARNAULT ALIPHAT

Administrateur

CAMILLE WEBER

Secrétaire générale

NATHALIE DARNEAU

*Collaboratrice
de gestion administrative*

ACCUEIL ET BILLETTERIE

ISABELLE LE NOCHER

Responsable billetterie

RACHIDA BADI

Agent d'accueil

CINÉMA

DAVID RAMARQUÈS

Responsable cinéma

ELENA MISSANA

*Projectionniste et assistante
pôle cinéma*

TECHNIQUE & LOGISTIQUE

ERIC JOBERT

Directeur technique

GUILLAUME TRINQUET

Régisseur général

JEAN-MARC MANRESA

Gardien et entretien

CHRISTINE LEMAINÉ

Agent polyvalent

FLORENCE MARCHAND

Agent d'entretien

L'ÉQUIPE DU TPE

COLLABORATEURS

AGENT COMPTABLE

En cours de recrutement

L'IMPRIMEUR

Wagram édition

Nombre d'exemplaires 26000

CONCEPTION GRAPHIQUE

Stellarossa

Licences n° L-R-22-6935 / 6761 / 6765

Le Théâtre Paul-Éluard est un équipement géré en régie industrielle et commerciale.

Son Conseil d'administration est présidé par **Jean-Marc Renault**.

Merci aux membres du Conseil d'Administration qui participent activement à la vie du TPE.

Merci aux techniciens intermittents du spectacle :

Ali Hemissi (régie son), **Elsa Perrot** et **Vincent Vacheron** (régie lumière), **Aymeric Petitbagnard** et **Margaux Chevalier** (régie plateau), **Juliette Fréguis** (régie polyvalent) ainsi qu'à tous ceux qui viennent renforcer cette merveilleuse équipe.

Merci à tout le personnel d'accueil, caissier-es, projectionnistes, **Anissa Dine**, **Sami Dine**, **Doriane Dos Santos**, **Theo Aires Ribeiro**, **Ambre Bertin** ainsi qu'aux stagiaires qui nous accompagnent cette saison.

POUR MIEUX VOUS ACCUEILLIR

LE TPE, C'EST :

La grande salle de 470 places pour le spectacle et le cinéma

La petite salle de 100 places pour le cinéma et les conférences

Un studio de répétition dédié aux artistes en création et aux actions culturelles

LE BISTROT

Situé sous le hall du théâtre, **le bistrot est un espace chaleureux**, ouvert tous les soirs de spectacle, avant et après les représentations, mais aussi lors des manifestations proposées tout au long de la saison (expositions, débats, performances...). Cet espace riche de rencontres, de dialogue et d'échanges est l'endroit privilégié pour bavarder avec les artistes. Vous pourrez y boire un verre et vous restaurer, dans une ambiance conviviale !

Au menu, nos assiettes de saison (à réserver de préférence), nos sandwiches, pâtisseries, notre sélection de vins et la bière artisanale du Vexin. Toute l'équipe du TPE est là pour répondre à vos questions, vous conseiller sur les spectacles et imaginer avec vous des projets artistiques. Venez nous rencontrer !

De 19h à minuit tous les soirs de spectacle

TARIFS

	Spectacles	En famille
30 €	Tarif plein	8 € pour tous
23 €	Réduit* (bezonnais.es, retraité.es, étudiant.es, demandeurs-ses d'emploi)	
20 €	Groupe (8 personnes min.)	
12 €	Moins de 26 ans*	
8 €	Réduit solidaire*	

SPECTACLES HORS CATÉGORIE

Nawell Madani, Paul Mirabel, Le Cercle des poètes disparus et Murmuration

35 €	Tarif plein
28 €	Réduit* (bezonnais.es, retraité.es, étudiant.es, demandeurs-ses d'emploi)
24 €	Groupe (8 personnes min.)
14 €	Moins de 26 ans*
11 €	Réduit solidaire*

* sur justificatif : bénéficiaires du RSA, minimum vieillesse, AAH
Les places des spectacles hors catégorie sont numérotées.

ECHANGES : Tout au long de la saison, tant que la représentation concernée n'est pas passée, vous pouvez changer d'avis et échanger vos places pour un autre spectacle de la saison en cours.

ABONNEMENTS

de 4 à 8 spectacles : 20 € la place
soit 80 € pour 4 spectacles.

à partir de 9 spectacles : 16 € la place
soit 144 € pour 9 spectacles.

**VOUS AVEZ ENTRE 15 ET 18 ANS ?
PENSEZ AU PASS CULTURE !
EN SAVOIR + : PASSCULTURE.FR**



GROUPES, SCOLAIRES ET RENSEIGNEMENTS

Contactez-nous pour tout renseignement
sur l'organisation de vos sorties à
publics@tpebezons.fr ou au 01 34 10 20 20

TPE BULLETIN D'ACHAT

M^{me} M.

Nom

Prénom

Adresse

.....

.....

Code Postal

Ville

Tél.

Portable

Mail

S'abonner à la newsletter

Abonnements/ indiquer le nombre ici

4 spectacles _____

9 spectacles _____

Places seules / indiquer le nombre ici

Tarif plein _____

Réduit _____

Groupe _____

-26 ans _____

Réduit solidaire _____

En famille _____

Places hors catégorie / indiquer le nombre ici

Tarif plein _____

Réduit _____

Groupe _____

-26 ans _____

Réduit solidaire _____

Total _____ €

Règlement

chèque à l'ordre du TPE espèces CB (sur place)

À remettre à : Billetterie Théâtre Paul-Éluard
162, rue Maurice-Berteaux - 95870 Bezons
Achats de billets sur place du lundi au vendredi
de 10h à 12h30 et de 14h à 18h

Billetterie en ligne sur www.tpebezons.fr
(attention des frais de commission se rajoutent
aux tarifs des spectacles).

CHOIX DES SPECTACLES

PLACES ABONNEMENT : 4 ET PLUS 9 ET PLUS

PLACES SEULES

<input type="checkbox"/>	<input type="checkbox"/>	THE DAYDREAMER Ouverture de saison <i>Magie</i>	27 sept. (gratuit)	20h30	p.8
<input type="checkbox"/>	<input type="checkbox"/>	LE SECRET DES SECRETS <i>Théâtre</i>	5 oct.	20h30	p.9
<input type="checkbox"/>	<input type="checkbox"/>	ULYSSE DE TAOURIRT <i>Théâtre musical</i>	15/16/18 oct. 20h30 / 17 oct. 19h30 / 19 oct. 17h		p.10
<input type="checkbox"/>	<input type="checkbox"/>	MICHEL JONASZ <i>Concert</i>	18 oct.	20h30	p.11
<input type="checkbox"/>	<input type="checkbox"/>	NAWELL MADANI <i>Humour</i>	5 nov.	20h30	p.12-13
<input type="checkbox"/>	<input type="checkbox"/>	COLINE RIO <i>Concert</i>	23 nov.	20h30	p.15
<input type="checkbox"/>	<input type="checkbox"/>	ZOUROU, AU-DELÀ DES MOTS <i>Théâtre</i>	3 déc.	19h	p.16
<input type="checkbox"/>	<input type="checkbox"/>	LA GALERIE <i>Cirque</i>	6 déc.	20h30	p.17
<input type="checkbox"/>	<input type="checkbox"/>	R.A.G.E. <i>Théâtre marionnettes</i>	13 déc.	20h30	p.18
<input type="checkbox"/>	<input type="checkbox"/>	VIDÉO CLUB <i>Comédie</i>	17 déc.	20h30	p.19
<input type="checkbox"/>	<input type="checkbox"/>	LE CERCLE DES POÈTES DISPARUS <i>Théâtre</i>	11 jan.	20h30	p.20-21
<input type="checkbox"/>	<input type="checkbox"/>	PAUL MIRABEL <i>Humour</i>	16 jan.	20h30	p.22-23
<input type="checkbox"/>	<input type="checkbox"/>	LA VOIX D'OR <i>Comédie musicale</i>	26 jan.	17h	p.24
<input type="checkbox"/>	<input type="checkbox"/>	KALDÛN <i>Théâtre musical</i>	30 jan. 19h30 / 31 jan. 20h30		p.25
<input type="checkbox"/>	<input type="checkbox"/>	MURMURATION <i>Danse</i>	1 ^{er} fév.	20h30	p.26-27
<input type="checkbox"/>	<input type="checkbox"/>	COURGETTE <i>Théâtre</i>	7 fév.	19h	p.28
<input type="checkbox"/>	<input type="checkbox"/>	ATTRAPE-MOI <i>Poème visuel et musical</i>	14 fév.	19h	p.29
<input type="checkbox"/>	<input type="checkbox"/>	OLIVIA RUIZ <i>Concert</i>	4 mars	20h30	p.30
<input type="checkbox"/>	<input type="checkbox"/>	WALY DIA <i>Humour</i>	11 mars	20h30	p.31
<input type="checkbox"/>	<input type="checkbox"/>	LES GROS PATINENT BIEN <i>Comédie</i>	15 mars	20h30	p.32
<input type="checkbox"/>	<input type="checkbox"/>	THE AWARD <i>Cirque</i>	21 mars	20h30	p.33
<input type="checkbox"/>	<input type="checkbox"/>	SONAR <i>Danse</i>	25 mars	20h30	p.34
<input type="checkbox"/>	<input type="checkbox"/>	DENALI <i>Théâtre</i>	29 mars	20h30	p.35
<input type="checkbox"/>	<input type="checkbox"/>	WHITE DOG <i>Théâtre marionnettes</i>	4 avr.	20h30	p.36
<input type="checkbox"/>	<input type="checkbox"/>	NATCHAV <i>Théâtre d'ombres et musique</i>	11 avr.	19h	p.37
<input type="checkbox"/>	<input type="checkbox"/>	PHÉNIX <i>Danse</i>	29 avr.	20h30	p.38
<input type="checkbox"/>	<input type="checkbox"/>	GARY DEVANT SOI <i>Théâtre</i>	6 mai	20h30	p.39
<input type="checkbox"/>	<input type="checkbox"/>	PERSONNE N'EST ENSEMBLE SAUF MOI <i>Théâtre</i>	16 mai	19h	p.40
<input type="checkbox"/>	<input type="checkbox"/>	KOOM <i>Musique et danse</i>	23 mai	19h	p.41
<input type="checkbox"/>	<input type="checkbox"/>	L'HEURE DES ASSASINS <i>Comédie policière</i>	30 mai	20h30	p.42
<input type="checkbox"/>	<input type="checkbox"/>	EN SORTANT DE L'ÉCOLE <i>Ciné-concert</i>	6 juin	19h	p.43
<input type="checkbox"/>	<input type="checkbox"/>	CLÉOPÂTRE <i>Théâtre</i>	13 juin	20h30	p.44

Certains spectacles (ouverture de saison, spectacles hors catégorie et « en famille » à 8€ pour tous) ne sont pas disponibles dans l'abonnement. Les spectacles hors-les-murs ne sont disponibles qu'en places seules.

Théâtre Paul-Éluard (TPE)

Théâtre et cinéma

162, rue Maurice-Berteaux 95870 Bezons

01 34 10 20 20 | bienvenue@tpebezons.fr | www.tpebezons.fr



Horaires

Du lundi au vendredi, de 10h à 12h30 et de 14h à 18h
+ les soirs & week-ends

en fonction des spectacles et des séances de cinéma

Comment venir au TPE ?

TRAM T2 Pont de Bezons + Bus 272

– Arrêt Place des Droits de l'Homme (10 min + 7 min à pied)

RER A Gare de Houilles / Carrières-sur-Seine

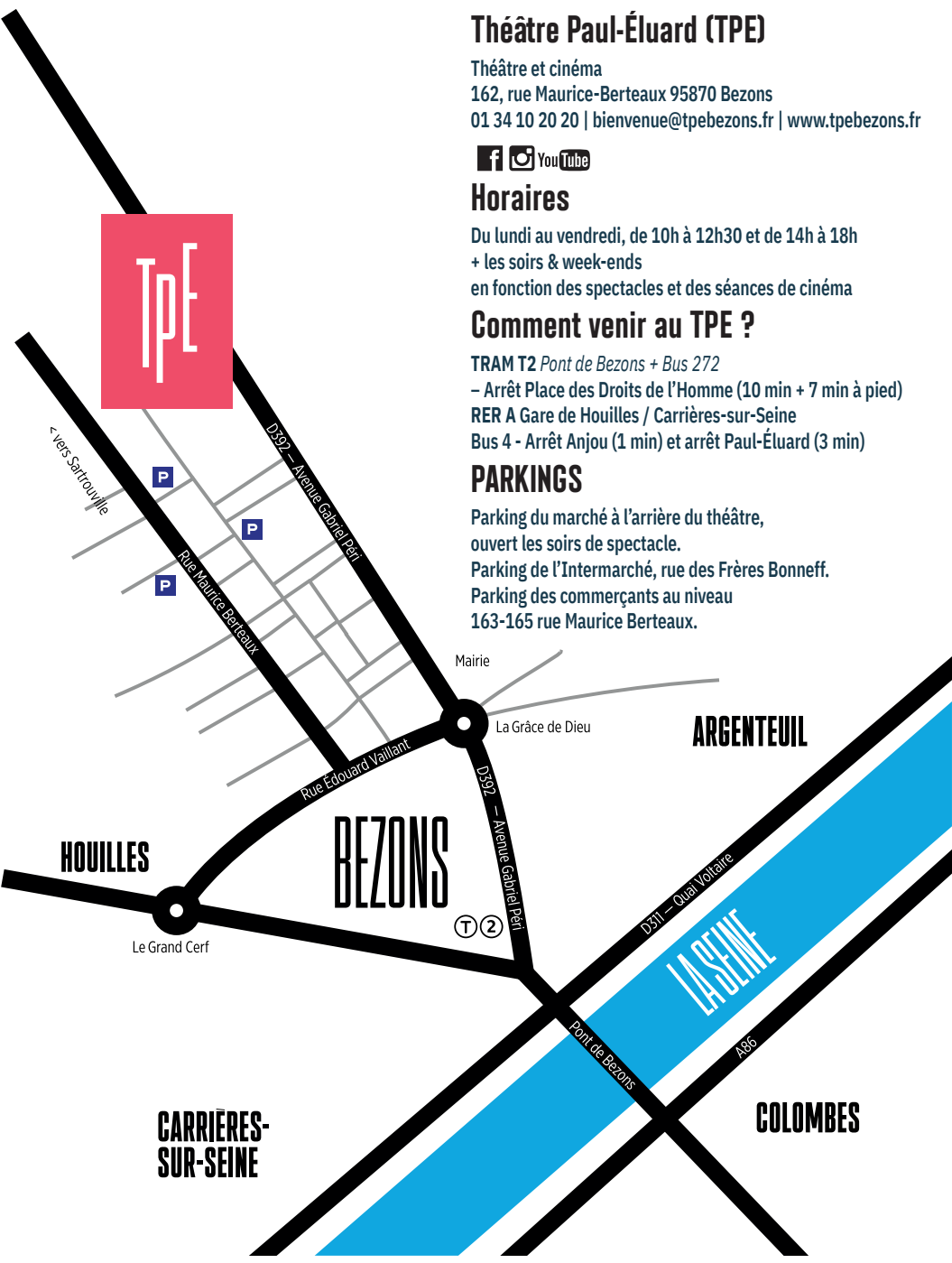
Bus 4 - Arrêt Anjou (1 min) et arrêt Paul-Éluard (3 min)

PARKINGS

Parking du marché à l'arrière du théâtre,
ouvert les soirs de spectacle.

Parking de l'Intermarché, rue des Frères Bonneff.

Parking des commerçants au niveau
163-165 rue Maurice Berteaux.



A stylized tree with black branches and teal leaves. The flowers are in shades of purple, orange, pink, and red. The text 'DANSE' is positioned near a purple flower.

DANSE

MUSIQUE

THÉÂTRE

CINÉMA

CIRQUE

MARIONNETTES

TPE

THÉÂTRE PAUL-ÉLUARD

162, RUE MAURICE-BERTEAUX 95870 BEZONS

01 34 10 20 20 | BIENVENUE@TPEBEZONS.FR

WWW.TPEBEZONS.FR

